



Compressor
Voltage Code : TZ

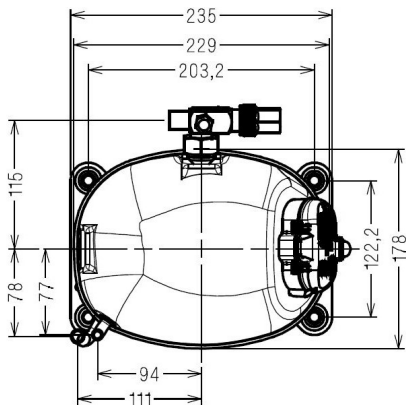
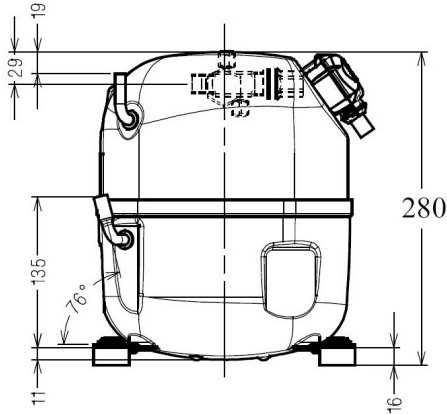
AJ4519P-TZ

High Temp. Commercial (HP)

400V 3~ 50Hz / 440V 3~ 60 Hz

R452A / R404A / R448A / R449A / R455A / R454C AJ4519P-TZ1A

Conditions	Frequency	Nominal Cooling Capacity		Sound Power ISO3745 / ISO 3743-1
		Watts	BTU/h	
EN12900_HP / R452A	50 Hz / 60 Hz	4299 / 4812	14659 / 16409	68 dBA
EN12900_HP / R404A	50 Hz / 60 Hz	4253 / 4763	14502 / 16241	68 dBA
EN12900_HP / R448A	50 Hz / 60 Hz	4408 / 4932	15031 / 16818	68 dBA
EN12900_HP / R449A	50 Hz / 60 Hz	4401 / 4924	15006 / 16791	68 dBA
EN12900_HP / R455A	50 Hz / 60 Hz	4305 / 4935	14680 / 16827	68 dBA
EN12900_HP / R454C	50 Hz / 60 Hz	3675 / 4111	12532 / 14019	68 dBA



Displacement (cc)	34,45
Net Weight (Kg)	21.0
Oil Quantity (cc)	475.0
Oil Type	POE
Expansion Device	Capillary_Tube/Expansion_Valve
Cooling	Fan
Main Winding (Ohm)	8.7
Current	
RLA (A)	4,2 4,2
MCC (A)	5,6 5,7
LRA (A)	22 23
Electrical Equipment	TRI
Overload	Interne
Refrigerating connection for	
Suction Tube	15.9 (5/8")
Discharge Tube	9.5 (3/8")
Process Tube	6.35 (1/4")

* EN12900_HP : T°Cond. 50.0°C / T°Evap. 5.0°C / T°Return gas temp.. 20.0°C
T°Subcooling. 0.0K

Certificates :



Note : Tecumseh reserves the right to change information contained in this document without notification.



Tecumseh

AJ4519P-TZ	Tension TZ : 400V 3~ 50Hz / 440V 3~ 60 Hz
-------------------	--

Les performances sont données dans les conditions EN12900_HP :	Gaz aspirés :	20.0 °C
Condition Mid	Sous refroidissement :	0.0 K
The performance data are in EN12900_HP conditions :	Return gas :	20.0 °C
Mid Condition	Subcooling :	0.0 K

50 Hz R452A											
											N°3629
4 T condensation	5 T évaporation	(°C)	-25	-20	-15	-10	-5	0	5	10	15
30	1 P frigorifique	(Watt)	1702	2217	2817	3514	4321	5251	6317	7532	8908
	2 P absorbée	(W)	989	1110	1227	1342	1454	1564	1673	1780	1886
	3 I absorbée	(A)	2.61	2.74	2.88	3.02	3.16	3.31	3.47	3.63	3.79
40	1 P frigorifique	(Watt)		1792	2324	2928	3618	4407	5308	6333	7496
	2 P absorbée	(W)		1173	1313	1450	1583	1713	1840	1964	2087
	3 I absorbée	(A)		2.76	2.95	3.13	3.33	3.52	3.73	3.93	4.15
50	1 P frigorifique	(Watt)			1815	2330	2907	3559	4299	5139	6092
	2 P absorbée	(W)			1375	1545	1711	1873	2030	2185	2335
	3 I absorbée	(A)			3.04	3.28	3.52	3.77	4.02	4.28	4.54
60	1 P frigorifique	(Watt)				1715	2183	2702	3285	3945	4694
	2 P absorbée	(W)				1604	1814	2019	2219	2414	2605
	3 I absorbée	(A)				3.45	3.74	4.04	4.34	4.64	4.96

60 Hz R452A											
											N°3629
4 T condensation	5 T évaporation	(°C)	-25	-20	-15	-10	-5	0	5	10	15
30	1 P frigorifique	(Watt)	1953	2553	3222	3979	4843	5833	6967	8266	9746
	2 P absorbée	(W)	1172	1345	1496	1632	1764	1900	2049	2221	2424
	3 I absorbée	(A)	2.41	2.62	2.83	3.06	3.29	3.53	3.77	4.03	4.29
40	1 P frigorifique	(Watt)		2036	2651	3327	4083	4936	5906	7012	8273
	2 P absorbée	(W)		1367	1570	1750	1916	2077	2243	2421	2623
	3 I absorbée	(A)		2.61	2.85	3.11	3.37	3.64	3.92	4.20	4.50
50	1 P frigorifique	(Watt)			2052	2646	3291	4007	4812	5726	6766
	2 P absorbée	(W)			1600	1833	2042	2238	2428	2623	2832
	3 I absorbée	(A)			2.89	3.17	3.47	3.77	4.08	4.40	4.73
60	1 P frigorifique	(Watt)				1943	2478	3056	3696	4417	5238
	2 P absorbée	(W)				1879	2141	2379	2604	2823	3047
	3 I absorbée	(A)				3.25	3.58	3.91	4.26	4.61	4.97

1 = cooling capacity 2 = power input 3 = current 4 = condensing temperature 5 = evaporating temperature

Nota : Tecumseh se réserve le droit de modifier les informations contenues dans ce document sans préavis.

Note : Tecumseh reserves the right to change information contained in this document without notification.

© 2023 Tecumseh Products Company
All rights reserved



Tecumseh

AJ4519P-TZ	Tension TZ : 400V 3~ 50Hz / 440V 3~ 60 Hz
-------------------	--

Les performances sont données dans les conditions EN12900_HP :	Gaz aspirés :	20.0 °C
Condition Mid	Sous refroidissement :	0.0 K
The performance data are in EN12900_HP conditions :	Return gas :	20.0 °C
Mid Condition	Subcooling :	0.0 K

50 Hz R404A											
											N°3627
4 T condensation	5 T évaporation	(°C)	-25	-20	-15	-10	-5	0	5	10	15
30	1 P frigorifique	(Watt)	1775	2281	2868	3548	4331	5230	6257	7423	8741
	2 P absorbée	(W)	1009	1129	1244	1356	1465	1572	1675	1776	1874
	3 I absorbée	(A)	2.75	2.86	2.99	3.11	3.24	3.37	3.50	3.64	3.78
40	1 P frigorifique	(Watt)	1392	1857	2379	2969	3638	4398	5261	6240	7344
	2 P absorbée	(W)	1064	1204	1341	1472	1599	1722	1841	1957	2069
	3 I absorbée	(A)	2.72	2.89	3.05	3.22	3.40	3.58	3.76	3.94	4.13
50	1 P frigorifique	(Watt)		1411	1870	2371	2928	3551	4253	5045	5938
	2 P absorbée	(W)		1249	1418	1581	1738	1890	2038	2180	2317
	3 I absorbée	(A)		2.95	3.16	3.38	3.60	3.83	4.06	4.29	4.52
60	1 P frigorifique	(Watt)			1336	1751	2197	2685	3227	3835	4520
	2 P absorbée	(W)			1453	1660	1860	2053	2240	2421	2596
	3 I absorbée	(A)			3.32	3.58	3.85	4.12	4.40	4.68	4.96

60 Hz R404A											
											N°3627
4 T condensation	5 T évaporation	(°C)	-25	-20	-15	-10	-5	0	5	10	15
30	1 P frigorifique	(Watt)	2041	2632	3287	4024	4860	5813	6901	8142	9553
	2 P absorbée	(W)	1201	1373	1520	1651	1775	1902	2040	2197	2384
	3 I absorbée	(A)	2.52	2.72	2.92	3.14	3.36	3.58	3.81	4.04	4.29
40	1 P frigorifique	(Watt)	1541	2112	2718	3378	4109	4929	5856	6908	8101
	2 P absorbée	(W)	1170	1404	1604	1779	1938	2091	2245	2410	2595
	3 I absorbée	(A)	2.48	2.71	2.95	3.19	3.44	3.70	3.96	4.22	4.49
50	1 P frigorifique	(Watt)		1560	2114	2694	3317	4000	4763	5622	6594
	2 P absorbée	(W)		1387	1648	1876	2078	2264	2443	2624	2815
	3 I absorbée	(A)		2.73	3.00	3.27	3.55	3.84	4.13	4.42	4.73
60	1 P frigorifique	(Watt)			1486	1982	2493	3037	3632	4295	5044
	2 P absorbée	(W)			1653	1941	2195	2424	2636	2840	3047
	3 I absorbée	(A)			3.07	3.38	3.69	4.00	4.32	4.65	4.98

1 = cooling capacity 2 = power input 3 = current 4 = condensing temperature 5 = evaporating temperature

Nota : Tecumseh se réserve le droit de modifier les informations contenues dans ce document sans préavis.

Note : Tecumseh reserves the right to change information contained in this document without notification.

© 2023 Tecumseh Products Company
All rights reserved



Tecumseh

AJ4519P-TZ	Tension TZ : 400V 3~ 50Hz / 440V 3~ 60 Hz
-------------------	--

Les performances sont données dans les conditions EN12900_HP :	Gaz aspirés :	20.0 °C
Condition Mid	Sous refroidissement :	0.0 K
The performance data are in EN12900_HP conditions :	Return gas :	20.0 °C
Mid Condition	Subcooling :	0.0 K

© 2023 Tecumseh Products Company
All rights reserved

50 Hz R448A (*)

N°3630

4 T condensation	5 T évaporation	(°C)	-25	-20	-15	-10	-5	0	5	10	15
30	1 P frigorifique	(Watt)	1570	2084	2685	3385	4201	5145	6231	7475	8888
	2 P absorbée	(W)	946	1057	1168	1278	1387	1493	1596	1697	1794
	3 I absorbée	(A)	2.46	2.58	2.71	2.85	3.00	3.15	3.30	3.45	3.60
40	1 P frigorifique	(Watt)		1695	2232	2847	3556	4373	5310	6383	7605
	2 P absorbée	(W)		1126	1258	1389	1518	1643	1764	1882	1995
	3 I absorbée	(A)		2.63	2.80	2.98	3.17	3.37	3.56	3.76	3.96
50	1 P frigorifique	(Watt)			1773	2310	2919	3613	4408	5316	6353
	2 P absorbée	(W)			1326	1492	1655	1814	1968	2118	2261
	3 I absorbée	(A)			2.92	3.15	3.39	3.64	3.89	4.13	4.38
60	1 P frigorifique	(Watt)				1776	2290	2870	3527	4278	5135
	2 P absorbée	(W)				1557	1769	1975	2177	2372	2561
	3 I absorbée	(A)				3.33	3.63	3.93	4.24	4.55	4.86

60 Hz R448A (*)

N°3630

4 T condensation	5 T évaporation	(°C)	-25	-20	-15	-10	-5	0	5	10	15
30	1 P frigorifique	(Watt)	1803	2398	3066	3828	4704	5712	6872	8204	9726
	2 P absorbée	(W)	1123	1282	1423	1555	1683	1816	1960	2125	2316
	3 I absorbée	(A)	2.28	2.47	2.68	2.90	3.12	3.35	3.59	3.83	4.07
40	1 P frigorifique	(Watt)		1927	2545	3233	4009	4894	5906	7066	8392
	2 P absorbée	(W)		1316	1506	1677	1836	1992	2151	2322	2511
	3 I absorbée	(A)		2.49	2.72	2.97	3.22	3.48	3.75	4.02	4.29
50	1 P frigorifique	(Watt)			2008	2622	3302	4065	4932	5922	7054
	2 P absorbée	(W)			1548	1771	1975	2166	2352	2541	2740
	3 I absorbée	(A)			2.77	3.05	3.34	3.64	3.95	4.25	4.56
60	1 P frigorifique	(Watt)				2014	2598	3243	3966	4789	5730
	2 P absorbée	(W)				1827	2086	2325	2551	2771	2992
	3 I absorbée	(A)				3.14	3.47	3.82	4.16	4.52	4.87

1 = cooling capacity 2 = power input 3 = current 4 = condensing temperature 5 = evaporating temperature

(*) Veuillez vous référer strictement aux Recommandations d'Utilisation et Bulletins Marketing Tecumseh du fait de la température de reflux élevée pour les applications LBP.

(*) Due to very high discharge temperature especially on LBP conditions, please strictly refer to Tecumseh Guidelines & Marketing Bulletin when using this refrigerant.

Nota : Tecumseh se réserve le droit de modifier les informations contenues dans ce document sans préavis.

Note : Tecumseh reserves the right to change information contained in this document without notification.



Tecumseh

AJ4519P-TZ	Tension TZ : 400V 3~ 50Hz / 440V 3~ 60 Hz
-------------------	--

Les performances sont données dans les conditions EN12900_HP :	Gaz aspirés :	20.0 °C
Condition Mid	Sous refroidissement :	0.0 K
The performance data are in EN12900_HP conditions :	Return gas :	20.0 °C
Mid Condition	Subcooling :	0.0 K

© 2023 Tecumseh Products Company
All rights reserved

50 Hz R449A (*)

N°3628

4 T condensation	5 T évaporation	(°C)	-25	-20	-15	-10	-5	0	5	10	15
30	1 P frigorifique	(Watt)	1567	2080	2680	3380	4195	5138	6225	7468	8881
	2 P absorbée	(W)	945	1056	1167	1277	1386	1492	1596	1696	1793
	3 I absorbée	(A)	2.45	2.58	2.71	2.85	3.00	3.15	3.30	3.45	3.60
40	1 P frigorifique	(Watt)		1691	2227	2842	3551	4366	5303	6376	7597
	2 P absorbée	(W)		1125	1257	1388	1517	1642	1764	1881	1994
	3 I absorbée	(A)		2.62	2.80	2.98	3.17	3.37	3.56	3.76	3.95
50	1 P frigorifique	(Watt)			1768	2305	2913	3607	4401	5308	6344
	2 P absorbée	(W)			1325	1491	1654	1813	1968	2117	2261
	3 I absorbée	(A)			2.92	3.15	3.39	3.64	3.88	4.13	4.38
60	1 P frigorifique	(Watt)				1771	2284	2863	3520	4269	5126
	2 P absorbée	(W)				1556	1768	1975	2176	2372	2561
	3 I absorbée	(A)				3.33	3.63	3.93	4.24	4.55	4.86

60 Hz R449A (*)

N°3628

4 T condensation	5 T évaporation	(°C)	-25	-20	-15	-10	-5	0	5	10	15
30	1 P frigorifique	(Watt)	1799	2393	3061	3823	4698	5705	6865	8196	9719
	2 P absorbée	(W)	1121	1281	1422	1553	1682	1814	1959	2123	2314
	3 I absorbée	(A)	2.28	2.47	2.68	2.89	3.12	3.35	3.59	3.83	4.07
40	1 P frigorifique	(Watt)		1922	2540	3227	4003	4887	5899	7058	8384
	2 P absorbée	(W)		1315	1504	1675	1835	1991	2150	2321	2510
	3 I absorbée	(A)		2.48	2.72	2.96	3.22	3.48	3.75	4.02	4.29
50	1 P frigorifique	(Watt)			2002	2616	3295	4058	4924	5913	7045
	2 P absorbée	(W)			1547	1770	1974	2165	2351	2541	2740
	3 I absorbée	(A)			2.77	3.05	3.34	3.64	3.95	4.25	4.56
60	1 P frigorifique	(Watt)				2008	2591	3235	3958	4780	5720
	2 P absorbée	(W)				1825	2085	2324	2550	2770	2992
	3 I absorbée	(A)				3.14	3.47	3.81	4.16	4.52	4.87

1 = cooling capacity 2 = power input 3 = current 4 = condensing temperature 5 = evaporating temperature

(*) Veuillez vous référer strictement aux Recommandations d'Utilisation et Bulletins Marketing Tecumseh du fait de la température de reflux élevée pour les applications LBP.

(*) Due to very high discharge temperature especially on LBP conditions, please strictly refer to Tecumseh Guidelines & Marketing Bulletin when using this refrigerant.

Nota : Tecumseh se réserve le droit de modifier les informations contenues dans ce document sans préavis.

Note : Tecumseh reserves the right to change information contained in this document without notification.



Tecumseh

AJ4519P-TZ	Tension TZ : 400V 3~ 50Hz / 440V 3~ 60 Hz
-------------------	--

Les performances sont données dans les **conditions EN12900_HP** :
 Condition Mid

The performance data are in **EN12900_HP conditions** :
 Mid Condition

Gaz aspirés : 20.0 °C
 Sous refroidissement : 0.0 K

Return gas : 20.0 °C
 Subcooling : 0.0 K

50 Hz R455A											
N°User-92											
4 T condensation	5 T évaporation	(°C)	-25	-20	-15	-10	-5	0	5	10	15
30	1 P frigorifique	(Watt)	1564	2071	2671	3379	4209	5179	6301	7591	9063
	2 P absorbée	(W)	927	1035	1138	1234	1322	1402	1472	1533	1582
	3 I absorbée	(A)	2.43	2.56	2.67	2.78	2.89	2.99	3.10	3.20	3.31
40	1 P frigorifique	(Watt)		1670	2189	2797	3508	4339	5302	6414	7689
	2 P absorbée	(W)		1088	1219	1345	1465	1577	1681	1775	1860
	3 I absorbée	(A)		2.61	2.77	2.92	3.07	3.22	3.38	3.53	3.69
50	1 P frigorifique	(Watt)			1713	2219	2810	3501	4305	5238	6315
	2 P absorbée	(W)			1271	1431	1585	1733	1874	2007	2131
	3 I absorbée	(A)			2.84	3.04	3.24	3.44	3.65	3.86	4.08
60	1 P frigorifique	(Watt)				1670	2140	2690	3335	4090	4969
	2 P absorbée	(W)				1480	1673	1860	2041	2216	2382
	3 I absorbée	(A)				3.12	3.38	3.63	3.89	4.16	4.43

60 Hz R455A											
N°User-92											
4 T condensation	5 T évaporation	(°C)	-25	-20	-15	-10	-5	0	5	10	15
30	1 P frigorifique	(Watt)	1850	2457	3136	3907	4786	5794	6947	8264	9762
	2 P absorbée	(W)	1086	1232	1367	1492	1605	1705	1793	1868	1928
	3 I absorbée	(A)	2.16	2.32	2.47	2.62	2.76	2.90	3.03	3.16	3.29
40	1 P frigorifique	(Watt)		1961	2588	3284	4066	4954	5965	7117	8429
	2 P absorbée	(W)		1268	1446	1615	1775	1924	2062	2188	2303
	3 I absorbée	(A)		2.35	2.56	2.77	2.97	3.17	3.36	3.55	3.73
50	1 P frigorifique	(Watt)			2005	2622	3304	4069	4935	5920	7042
	2 P absorbée	(W)			1470	1682	1886	2082	2268	2445	2612
	3 I absorbée	(A)			2.59	2.85	3.11	3.36	3.61	3.86	4.10
60	1 P frigorifique	(Watt)				1958	2536	3175	3893	4709	5640
	2 P absorbée	(W)				1687	1934	2174	2407	2633	2850
	3 I absorbée	(A)				2.87	3.19	3.50	3.80	4.11	4.40

1 = cooling capacity 2 = power input 3 = current 4 = condensing temperature 5 = evaporating temperature

Nota : Tecumseh se réserve le droit de modifier les informations contenues dans ce document sans préavis.

Note : Tecumseh reserves the right to change information contained in this document without notification.


© 2023 Tecumseh Products Company
All rights reserved



Tecumseh

AJ4519P-TZ	Tension TZ : 400V 3~ 50Hz / 440V 3~ 60 Hz
-------------------	--

Les performances sont données dans les conditions EN12900_HP :	Gaz aspirés :	20.0 °C
Condition Mid	Sous refroidissement :	0.0 K
The performance data are in EN12900_HP conditions :	Return gas :	20.0 °C
Mid Condition	Subcooling :	0.0 K

50 Hz R454C											
											
										N°User-91	
4 T condensation	5 T évaporation	(°C)	-25	-20	-15	-10	-5	0	5	10	15
30	1 P frigorifique	(Watt)	1427	1873	2387	2979	3662	4448	5346	6370	7529
	2 P absorbée	(W)	884	982	1076	1169	1260	1352	1445	1540	1639
	3 I absorbée	(A)	2.26	2.36	2.47	2.58	2.70	2.83	2.97	3.12	3.28
40	1 P frigorifique	(Watt)		1465	1917	2430	3015	3683	4446	5315	6301
	2 P absorbée	(W)		1028	1143	1255	1364	1471	1579	1687	1798
	3 I absorbée	(A)		2.37	2.52	2.68	2.83	3.00	3.17	3.36	3.56
50	1 P frigorifique	(Watt)			1506	1957	2461	3030	3675	4408	5240
	2 P absorbée	(W)			1184	1325	1462	1596	1729	1861	1994
	3 I absorbée	(A)			2.59	2.79	2.98	3.19	3.40	3.62	3.86
60	1 P frigorifique	(Watt)				1538	1979	2467	3013	3628	4324
	2 P absorbée	(W)				1358	1533	1704	1872	2038	2203
	3 I absorbée	(A)				2.90	3.14	3.39	3.64	3.90	4.17

60 Hz R454C											
										N°User-91	
4 T condensation	5 T évaporation	(°C)	-25	-20	-15	-10	-5	0	5	10	15
30	1 P frigorifique	(Watt)	1637	2152	2723	3366	4098	4936	5896	6993	8245
	2 P absorbée	(W)	1048	1189	1310	1421	1531	1647	1780	1937	2128
	3 I absorbée	(A)	2.10	2.27	2.45	2.63	2.82	3.02	3.23	3.46	3.71
40	1 P frigorifique	(Watt)		1665	2186	2757	3397	4120	4944	5884	6957
	2 P absorbée	(W)		1202	1367	1513	1648	1783	1924	2082	2265
	3 I absorbée	(A)		2.25	2.45	2.66	2.88	3.10	3.33	3.58	3.85
50	1 P frigorifique	(Watt)			1705	2221	2783	3407	4111	4910	5820
	2 P absorbée	(W)			1383	1572	1743	1903	2063	2230	2414
	3 I absorbée	(A)			2.46	2.70	2.94	3.19	3.45	3.72	4.01
60	1 P frigorifique	(Watt)				1746	2246	2788	3387	4061	4825
	2 P absorbée	(W)				1594	1808	2003	2189	2374	2568
	3 I absorbée	(A)				2.73	3.00	3.28	3.57	3.86	4.17

1 = cooling capacity 2 = power input 3 = current 4 = condensing temperature 5 = evaporating temperature

Nota : Tecumseh se réserve le droit de modifier les informations contenues dans ce document sans préavis.

Note : Tecumseh reserves the right to change information contained in this document without notification.

© 2023 Tecumseh Products Company
All rights reserved