



Compressor  
Voltage Code : TZ

# AJ4492N-TZ

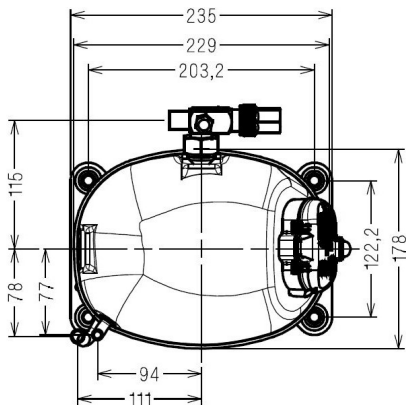
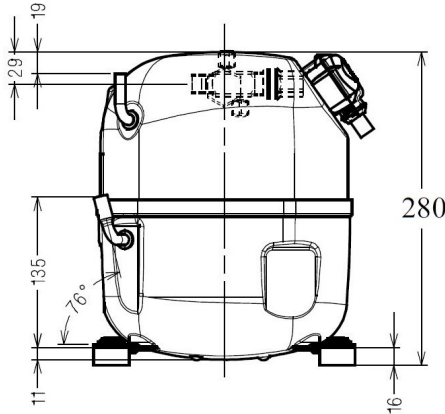
High Temp. Commercial (HP)

400V 3~ 50Hz / 440V 3~ 60 Hz

R1234yf / R134a / R513A

## AJ4492N-TZ1C

Conditions	Frequency	Nominal Cooling Capacity		Sound Power ISO3745 / ISO 3743-1
		Watts	BTU/h	
EN12900_HP / R1234yf	50 Hz / 60 Hz	2058 / 2368	7017 / 8074	57 dBA
EN12900_HP / R134a	50 Hz / 60 Hz	2177 / 2451	7425 / 8358	57 dBA
EN12900_HP / R513A	50 Hz / 60 Hz	2209 / 2486	7532 / 8478	57 dBA



<b>Displacement (cc)</b>	25,95
<b>Net Weight (Kg)</b>	19.9
<b>Oil Quantity (cc)</b>	475.0
<b>Oil Type</b>	Polyolester
<b>Expansion Device</b>	Capillary_Tube/Expansion_Valve
<b>Cooling</b>	Fan
<b>Main Winding (Ohm)</b>	16.9
<b>Current</b>	
RLA (A)	1.8   1.9
MCC (A)	3.5   3.4
LRA (A)	12.6   12.8
<b>Electrical Equipment</b>	TRI
<b>Overload</b>	Interne
<b>Refrigerating connection for</b>	
Suction Tube	15.9 (5/8")
Discharge Tube	7.9 (5/16")
Process Tube	6.35 (1/4")

\* EN12900\_HP : T°Cond. 50.0°C / T°Evap. 5.0°C / T°Return gas temp.. 20.0°C  
T°Subcooling. 0.0K

Certificates :



Note : Tecumseh reserves the right to change information contained in this document without notification.



**Tecumseh**

<b>AJ4492N-TZ</b>	<b>Tension TZ : 400V 3~ 50Hz / 440V 3~ 60 Hz</b>
-------------------	--

Les performances sont données dans les **conditions EN12900\_HP** :  
 Condition Dew  
 The performance data are in **EN12900\_HP conditions** :  
 Dew Condition

Gaz aspirés : 20.0 °C  
 Sous refroidissement : 0.0 K  
 Return gas : 20.0 °C  
 Subcooling : 0.0 K

<b>50 Hz R1234yf</b>											
<b>N°284LU-TZ</b>											
4   T condensation	5   T évaporation	(°C)	-25	-20	-15	-10	-5	0	5	10	15
<b>30</b>	1   P frigorifique	(Watt)	650	899	1187	1521	1907	2349	2855	3429	4078
	2   P absorbée	(W)	405	469	527	580	626	663	690	707	711
	3   I absorbée	(A)	1.24	1.30	1.35	1.40	1.45	1.49	1.52	1.56	1.58
<b>40</b>	1   P frigorifique	(Watt)	482	718	984	1286	1629	2020	2465	2968	3537
	2   P absorbée	(W)	399	477	551	622	687	745	794	835	864
	3   I absorbée	(A)	1.21	1.29	1.37	1.45	1.52	1.59	1.65	1.71	1.76
<b>50</b>	1   P frigorifique	(Watt)		523	766	1035	1336	1675	2058	2490	2978
	2   P absorbée	(W)		469	559	646	729	807	879	942	997
	3   I absorbée	(A)		1.27	1.38	1.48	1.57	1.67	1.76	1.84	1.92
<b>60</b>	1   P frigorifique	(Watt)			540	776	1034	1321	1641	2002	2408
	2   P absorbée	(W)			550	654	755	852	944	1031	1109
	3   I absorbée	(A)			1.35	1.48	1.60	1.72	1.84	1.95	2.05

<b>60 Hz R1234yf</b>											
<b>N°284LU-TZ</b>											
4   T condensation	5   T évaporation	(°C)	-25	-20	-15	-10	-5	0	5	10	15
<b>30</b>	1   P frigorifique	(Watt)	764	1057	1392	1777	2217	2720	3291	3937	4664
	2   P absorbée	(W)	485	571	648	720	787	852	916	983	1053
	3   I absorbée	(A)	1.13	1.21	1.29	1.36	1.43	1.50	1.57	1.64	1.71
<b>40</b>	1   P frigorifique	(Watt)	555	836	1147	1497	1890	2334	2836	3401	4036
	2   P absorbée	(W)	462	574	676	769	855	936	1014	1091	1170
	3   I absorbée	(A)	1.09	1.19	1.29	1.39	1.49	1.58	1.68	1.78	1.87
<b>50</b>	1   P frigorifique	(Watt)		597	886	1200	1548	1935	2368	2853	3396
	2   P absorbée	(W)		544	674	793	902	1004	1100	1193	1285
	3   I absorbée	(A)		1.15	1.28	1.40	1.53	1.65	1.77	1.89	2.01
<b>60</b>	1   P frigorifique	(Watt)			613	894	1197	1527	1892	2298	2751
	2   P absorbée	(W)			634	784	921	1048	1167	1280	1389
	3   I absorbée	(A)			1.25	1.41	1.56	1.70	1.85	2.00	2.14

1 = cooling capacity 2 = power input 3 = current 4 = condensing temperature 5 = evaporating temperature

**Nota : Tecumseh se réserve le droit de modifier les informations contenues dans ce document sans préavis.**

**Note : Tecumseh reserves the right to change information contained in this document without notification.**

© 2023 Tecumseh Products Company  
All rights reserved



**Tecumseh**

<b>AJ4492N-TZ</b>	<b>Tension TZ : 400V 3~ 50Hz / 440V 3~ 60 Hz</b>
-------------------	--

Les performances sont données dans les **conditions EN12900\_HP** :  
 Condition Dew  
 The performance data are in **EN12900\_HP conditions** :  
 Dew Condition

Gaz aspirés : 20.0 °C  
 Sous refroidissement : 0.0 K  
 Return gas : 20.0 °C  
 Subcooling : 0.0 K

<b>50 Hz R134a</b>											
<b>N°284LU-TZA</b>											
4   T condensation	5   T évaporation	(°C)	-25	-20	-15	-10	-5	0	5	10	15
<b>30</b>	1   P frigorifique	(Watt)	615	858	1150	1498	1910	2394	2957	3607	4353
	2   P absorbée	(W)	385	447	503	553	600	643	685	727	768
	3   I absorbée	(A)	1.16	1.20	1.25	1.29	1.35	1.40	1.45	1.50	1.54
<b>40</b>	1   P frigorifique	(Watt)	458	685	952	1266	1636	2069	2572	3154	3823
	2   P absorbée	(W)	369	453	528	597	660	719	775	828	881
	3   I absorbée	(A)	1.15	1.21	1.27	1.34	1.41	1.48	1.54	1.61	1.67
<b>50</b>	1   P frigorifique	(Watt)		504	746	1026	1353	1734	2177	2691	3282
	2   P absorbée	(W)		429	529	621	705	784	858	929	997
	3   I absorbée	(A)		1.19	1.28	1.37	1.47	1.56	1.65	1.74	1.83
<b>60</b>	1   P frigorifique	(Watt)			536	782	1066	1396	1779	2223	2737
	2   P absorbée	(W)			498	617	728	832	929	1021	1109
	3   I absorbée	(A)			1.23	1.36	1.49	1.62	1.75	1.87	1.99

<b>60 Hz R134a</b>											
<b>N°284LU-TZA</b>											
4   T condensation	5   T évaporation	(°C)	-25	-20	-15	-10	-5	0	5	10	15
<b>30</b>	1   P frigorifique	(Watt)	644	955	1307	1710	2173	2705	3317	4016	4814
	2   P absorbée	(W)	429	510	581	644	703	759	818	881	951
	3   I absorbée	(A)	1.10	1.18	1.26	1.32	1.39	1.45	1.52	1.60	1.68
<b>40</b>	1   P frigorifique	(Watt)	403	711	1050	1428	1857	2344	2900	3534	4256
	2   P absorbée	(W)	386	500	599	688	768	843	916	990	1068
	3   I absorbée	(A)	1.02	1.15	1.27	1.37	1.47	1.56	1.65	1.75	1.84
<b>50</b>	1   P frigorifique	(Watt)		447	769	1121	1513	1953	2451	3017	3659
	2   P absorbée	(W)		444	580	701	811	912	1007	1100	1193
	3   I absorbée	(A)		1.04	1.21	1.37	1.51	1.65	1.77	1.89	2.01
<b>60</b>	1   P frigorifique	(Watt)			482	805	1157	1547	1985	2480	3041
	2   P absorbée	(W)			513	675	821	956	1081	1201	1317
	3   I absorbée	(A)			1.11	1.33	1.53	1.71	1.88	2.04	2.19

1 = cooling capacity 2 = power input 3 = current 4 = condensing temperature 5 = evaporating temperature

**Nota : Tecumseh se réserve le droit de modifier les informations contenues dans ce document sans préavis.**  
**Note : Tecumseh reserves the right to change information contained in this document without notification.**

© 2023 Tecumseh Products Company  
All rights reserved



**Tecumseh**

<b>AJ4492N-TZ</b>	<b>Tension TZ : 400V 3~ 50Hz / 440V 3~ 60 Hz</b>
-------------------	--

Les performances sont données dans les <b>conditions EN12900_HP</b> :	Gaz aspirés :	20.0 °C
Condition Dew	Sous refroidissement :	0.0 K
The performance data are in <b>EN12900_HP conditions</b> :	Return gas :	20.0 °C
Dew Condition	Subcooling :	0.0 K

<b>50 Hz R513A</b>											
											<b>N°3305</b>
4   T condensation	5   T évaporation	(°C)	<b>-25</b>	<b>-20</b>	<b>-15</b>	<b>-10</b>	<b>-5</b>	<b>0</b>	<b>5</b>	<b>10</b>	<b>15</b>
<b>30</b>	1   P frigorifique	(Watt)	710	965	1266	1622	2040	2526	3090	3737	4475
	2   P absorbée	(W)	425	490	548	600	647	692	736	780	826
	3   I absorbée	(A)	1.22	1.27	1.32	1.37	1.41	1.45	1.48	1.51	1.54
<b>40</b>	1   P frigorifique	(Watt)	525	761	1034	1352	1722	2152	2649	3220	3873
	2   P absorbée	(W)	399	488	567	640	706	768	826	883	941
	3   I absorbée	(A)	1.18	1.26	1.34	1.41	1.48	1.55	1.61	1.67	1.72
<b>50</b>	1   P frigorifique	(Watt)		550	797	1078	1403	1777	2209	2705	3274
	2   P absorbée	(W)		454	561	659	749	833	912	988	1062
	3   I absorbée	(A)		1.23	1.33	1.43	1.53	1.62	1.71	1.79	1.87
<b>60</b>	1   P frigorifique	(Watt)			555	802	1082	1403	1771	2195	2681
	2   P absorbée	(W)			521	650	770	881	986	1086	1183
	3   I absorbée	(A)			1.29	1.42	1.55	1.67	1.78	1.89	2.00

<b>60 Hz R513A</b>											
											<b>N°3305</b>
4   T condensation	5   T évaporation	(°C)	<b>-25</b>	<b>-20</b>	<b>-15</b>	<b>-10</b>	<b>-5</b>	<b>0</b>	<b>5</b>	<b>10</b>	<b>15</b>
<b>30</b>	1   P frigorifique	(Watt)	744	1073	1439	1851	2320	2855	3465	4160	4949
	2   P absorbée	(W)	474	559	633	698	758	817	878	946	1023
	3   I absorbée	(A)	1.25	1.33	1.40	1.47	1.54	1.61	1.67	1.73	1.79
<b>40</b>	1   P frigorifique	(Watt)	465	790	1140	1525	1955	2439	2987	3608	4312
	2   P absorbée	(W)	418	539	644	737	821	899	977	1056	1140
	3   I absorbée	(A)	1.13	1.24	1.36	1.47	1.57	1.67	1.78	1.87	1.97
<b>50</b>	1   P frigorifique	(Watt)		488	822	1179	1569	2001	2486	3033	3651
	2   P absorbée	(W)		470	615	745	861	968	1070	1170	1271
	3   I absorbée	(A)		1.14	1.29	1.44	1.59	1.73	1.87	2.00	2.14
<b>60</b>	1   P frigorifique	(Watt)			497	825	1175	1555	1976	2447	2978
	2   P absorbée	(W)			535	710	868	1013	1148	1277	1405
	3   I absorbée	(A)			1.21	1.40	1.58	1.76	1.94	2.11	2.28

1 = cooling capacity 2 = power input 3 = current 4 = condensing temperature 5 = evaporating temperature

**Nota : Tecumseh se réserve le droit de modifier les informations contenues dans ce document sans préavis.**

**Note : Tecumseh reserves the right to change information contained in this document without notification.**

© 2023 Tecumseh Products Company  
All rights reserved