



Compressor
Voltage Code : TZ

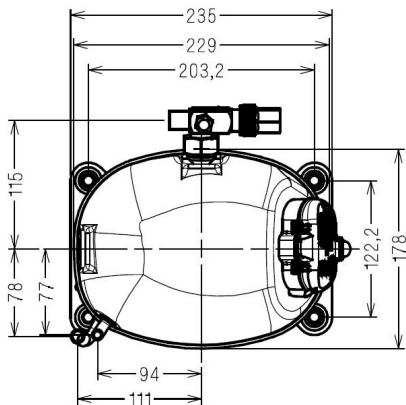
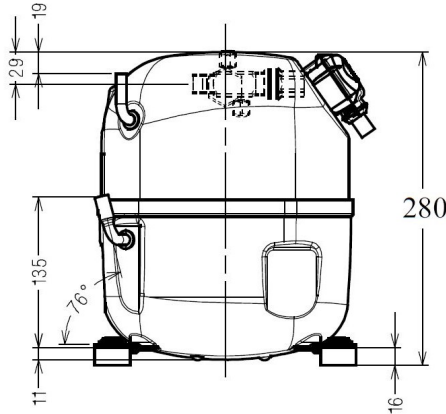
AJ4513P-TZ

High Temp. Commercial (HP)

400V 3~ 50Hz / 440V 3~ 60 Hz

R452A / R404A / R448A / R449A / R455A / R454C AJ4513P-TZ1A

Conditions	Frequency	Nominal Cooling Capacity		Sound Power ISO3745 / ISO 3743-1
		Watts	BTU/h	
EN12900_HP / R452A	50 Hz / 60 Hz	2962 / 3466	10100 / 11820	62 dBA
EN12900_HP / R404A	50 Hz / 60 Hz	2928 / 3428	9983 / 11690	62 dBA
EN12900_HP / R448A	50 Hz / 60 Hz	3041 / 3557	10369 / 12129	62 dBA
EN12900_HP / R449A	50 Hz / 60 Hz	3035 / 3551	10350 / 12107	62 dBA
EN12900_HP / R455A	50 Hz / 60 Hz	3063 / 3621	10446 / 12347	62 dBA
EN12900_HP / R454C	50 Hz / 60 Hz	2675 / 3142	9123 / 10715	62 dBA



Displacement (cc)	24,2
Net Weight (Kg)	20.5
Oil Quantity (cc)	475.0
Oil Type	POE
Expansion Device	Capillary_Tube/Expansion_Valve
Cooling	Fan
Main Winding (Ohm)	14.78
Current	
RLA (A)	2.5 2.6
MCC (A)	4,4 4,5
LRA (A)	17 17
Electrical Equipment	TRI
Overload	Interne
Refrigerating connection for	
Suction Tube	15.9 (5/8")
Discharge Tube	7.9 (5/16")
Process Tube	6.35 (1/4")

* EN12900_HP : T°Cond. 50.0°C / T°Evap. 5.0°C / T°Return gas temp.. 20.0°C
T°Subcooling. 0.0K

Certificates :



Note : Tecumseh reserves the right to change information contained in this document without notification.



Tecumseh

AJ4513P-TZ	Tension TZ : 400V 3~ 50Hz / 440V 3~ 60 Hz
-------------------	--

Les performances sont données dans les **conditions EN12900_HP** :
 Condition Mid
 The performance data are in **EN12900_HP conditions** :
 Mid Condition

Gaz aspirés : 20.0 °C
 Sous refroidissement : 0.0 K
 Return gas : 20.0 °C
 Subcooling : 0.0 K

© 2023 Tecumseh Products Company
 All rights reserved

50 Hz R452A

N°3653

4 T condensation	5 T évaporation	(°C)	-25	-20	-15	-10	-5	0	5	10	15
30	1 P frigorifique	(Watt)	1098	1463	1896	2407	3008	3707	4517	5445	6503
	2 P absorbée	(W)	648	725	801	873	940	998	1045	1079	1096
	3 I absorbée	(A)	1.42	1.52	1.61	1.70	1.78	1.86	1.93	1.99	2.04
40	1 P frigorifique	(Watt)		1146	1520	1956	2463	3051	3730	4512	5405
	2 P absorbée	(W)		763	856	950	1041	1128	1208	1277	1335
	3 I absorbée	(A)		1.54	1.68	1.81	1.93	2.04	2.15	2.25	2.35
50	1 P frigorifique	(Watt)			1151	1513	1929	2408	2962	3599	4330
	2 P absorbée	(W)			897	1009	1123	1236	1345	1448	1542
	3 I absorbée	(A)			1.71	1.88	2.04	2.20	2.35	2.49	2.63
60	1 P frigorifique	(Watt)				1080	1408	1782	2212	2709	3283
	2 P absorbée	(W)				1057	1190	1326	1462	1595	1724
	3 I absorbée	(A)				1.93	2.13	2.33	2.52	2.70	2.88

60 Hz R452A

N°3653

4 T condensation	5 T évaporation	(°C)	-25	-20	-15	-10	-5	0	5	10	15
30	1 P frigorifique	(Watt)	1317	1746	2246	2828	3505	4288	5188	6216	7384
	2 P absorbée	(W)	789	893	994	1091	1185	1276	1364	1451	1535
	3 I absorbée	(A)	1.41	1.53	1.64	1.75	1.85	1.95	2.04	2.13	2.21
40	1 P frigorifique	(Watt)		1377	1816	2320	2900	3567	4332	5207	6202
	2 P absorbée	(W)		930	1059	1183	1301	1415	1525	1631	1734
	3 I absorbée	(A)		1.57	1.73	1.88	2.03	2.17	2.31	2.45	2.57
50	1 P frigorifique	(Watt)			1385	1808	2289	2838	3466	4186	5008
	2 P absorbée	(W)			1091	1249	1400	1545	1685	1818	1946
	3 I absorbée	(A)			1.76	1.96	2.15	2.34	2.53	2.71	2.88
60	1 P frigorifique	(Watt)				1303	1682	2112	2603	3167	3815
	2 P absorbée	(W)				1272	1464	1647	1823	1992	2154
	3 I absorbée	(A)				1.98	2.22	2.45	2.69	2.91	3.13

1 = cooling capacity 2 = power input 3 = current 4 = condensing temperature 5 = evaporating temperature

Nota : Tecumseh se réserve le droit de modifier les informations contenues dans ce document sans préavis.

Note : Tecumseh reserves the right to change information contained in this document without notification.



Tecumseh

AJ4513P-TZ	Tension TZ : 400V 3~ 50Hz / 440V 3~ 60 Hz
-------------------	--

Les performances sont données dans les conditions EN12900_HP :	Gaz aspirés :	20.0 °C
Condition Mid	Sous refroidissement :	0.0 K
The performance data are in EN12900_HP conditions :	Return gas :	20.0 °C
Mid Condition	Subcooling :	0.0 K

50 Hz R404A											
											N°3655
4 T condensation	5 T évaporation	(°C)	-25	-20	-15	-10	-5	0	5	10	15
30	1 P frigorifique	(Watt)	1146	1505	1930	2430	3014	3691	4471	5363	6375
	2 P absorbée	(W)	664	738	811	881	943	997	1039	1067	1078
	3 I absorbée	(A)	1.48	1.57	1.66	1.74	1.81	1.88	1.94	1.99	2.03
40	1 P frigorifique	(Watt)	866	1188	1557	1983	2476	3043	3695	4441	5290
	2 P absorbée	(W)	696	784	874	964	1051	1132	1206	1269	1318
	3 I absorbée	(A)	1.47	1.60	1.73	1.85	1.96	2.07	2.16	2.25	2.33
50	1 P frigorifique	(Watt)		871	1186	1540	1942	2402	2928	3529	4216
	2 P absorbée	(W)		820	924	1032	1140	1247	1349	1444	1530
	3 I absorbée	(A)		1.61	1.78	1.94	2.09	2.23	2.37	2.50	2.62
60	1 P frigorifique	(Watt)			819	1103	1417	1770	2171	2630	3156
	2 P absorbée	(W)			970	1092	1219	1348	1476	1600	1719
	3 I absorbée	(A)			1.81	2.01	2.20	2.38	2.56	2.72	2.88

60 Hz R404A											
											N°3655
4 T condensation	5 T évaporation	(°C)	-25	-20	-15	-10	-5	0	5	10	15
30	1 P frigorifique	(Watt)	1375	1797	2287	2855	3512	4269	5134	6119	7235
	2 P absorbée	(W)	807	909	1006	1100	1190	1276	1359	1440	1517
	3 I absorbée	(A)	1.46	1.57	1.67	1.77	1.87	1.95	2.03	2.11	2.17
40	1 P frigorifique	(Watt)	1043	1427	1861	2354	2916	3559	4292	5125	6070
	2 P absorbée	(W)	824	955	1080	1199	1312	1420	1524	1622	1715
	3 I absorbée	(A)	1.47	1.63	1.78	1.92	2.06	2.19	2.32	2.44	2.55
50	1 P frigorifique	(Watt)		1054	1427	1841	2306	2831	3428	4107	4878
	2 P absorbée	(W)		964	1124	1276	1421	1559	1690	1814	1932
	3 I absorbée	(A)		1.63	1.83	2.02	2.20	2.38	2.55	2.71	2.87
60	1 P frigorifique	(Watt)			999	1330	1693	2099	2557	3077	3671
	2 P absorbée	(W)			1122	1315	1500	1675	1842	1999	2149
	3 I absorbée	(A)			1.82	2.05	2.28	2.51	2.72	2.93	3.14

1 = cooling capacity 2 = power input 3 = current 4 = condensing temperature 5 = evaporating temperature

Nota : Tecumseh se réserve le droit de modifier les informations contenues dans ce document sans préavis.

Note : Tecumseh reserves the right to change information contained in this document without notification.

© 2023 Tecumseh Products Company
All rights reserved



Tecumseh

AJ4513P-TZ	Tension TZ : 400V 3~ 50Hz / 440V 3~ 60 Hz
-------------------	--

Les performances sont données dans les **conditions EN12900_HP** :
 Condition Mid
 The performance data are in **EN12900_HP conditions** :
 Mid Condition

Gaz aspirés : 20.0 °C
 Sous refroidissement : 0.0 K
 Return gas : 20.0 °C
 Subcooling : 0.0 K

© 2023 Tecumseh Products Company
All rights reserved

50 Hz R448A (*)

N°3654

4 T condensation	5 T évaporation	(°C)	-25	-20	-15	-10	-5	0	5	10	15
30	1 P frigorifique	(Watt)	1016	1378	1809	2322	2927	3636	4459	5408	6492
	2 P absorbée	(W)	619	691	763	833	897	954	999	1030	1044
	3 I absorbée	(A)	1.34	1.43	1.53	1.61	1.69	1.77	1.84	1.89	1.94
40	1 P frigorifique	(Watt)		1086	1463	1905	2424	3030	3736	4551	5487
	2 P absorbée	(W)		732	821	911	999	1083	1159	1225	1277
	3 I absorbée	(A)		1.47	1.60	1.72	1.84	1.95	2.06	2.15	2.24
50	1 P frigorifique	(Watt)			1127	1503	1939	2448	3041	3727	4520
	2 P absorbée	(W)			866	975	1087	1197	1304	1403	1493
	3 I absorbée	(A)			1.65	1.81	1.97	2.12	2.27	2.41	2.54
60	1 P frigorifique	(Watt)				1121	1480	1895	2379	2942	3594
	2 P absorbée	(W)				1027	1161	1298	1434	1567	1694
	3 I absorbée	(A)				1.87	2.07	2.27	2.46	2.65	2.82

60 Hz R448A (*)

N°3654

4 T condensation	5 T évaporation	(°C)	-25	-20	-15	-10	-5	0	5	10	15
30	1 P frigorifique	(Watt)	1218	1643	2142	2727	3410	4204	5121	6173	7371
	2 P absorbée	(W)	755	852	947	1040	1131	1219	1304	1385	1462
	3 I absorbée	(A)	1.33	1.44	1.55	1.66	1.76	1.86	1.95	2.03	2.10
40	1 P frigorifique	(Watt)		1305	1747	2258	2852	3541	4336	5251	6295
	2 P absorbée	(W)		894	1016	1134	1249	1359	1464	1564	1659
	3 I absorbée	(A)		1.50	1.65	1.80	1.94	2.08	2.22	2.34	2.46
50	1 P frigorifique	(Watt)			1356	1794	2299	2883	3557	4334	5225
	2 P absorbée	(W)			1055	1208	1355	1497	1633	1762	1885
	3 I absorbée	(A)			1.69	1.89	2.08	2.27	2.45	2.62	2.79
60	1 P frigorifique	(Watt)				1350	1766	2244	2797	3437	4176
	2 P absorbée	(W)				1238	1429	1613	1789	1957	2116
	3 I absorbée	(A)				1.92	2.16	2.40	2.63	2.86	3.07

1 = cooling capacity 2 = power input 3 = current 4 = condensing temperature 5 = evaporating temperature

(*) Veuillez vous référer strictement aux Recommandations d'Utilisation et Bulletins Marketing Tecumseh du fait de la température de refoulement élevée pour les applications LBP.

(*) Due to very high discharge temperature especially on LBP conditions, please strictly refer to Tecumseh Guidelines & Marketing Bulletin when using this refrigerant.

Nota : Tecumseh se réserve le droit de modifier les informations contenues dans ce document sans préavis.

Note : Tecumseh reserves the right to change information contained in this document without notification.



Tecumseh

AJ4513P-TZ	Tension TZ : 400V 3~ 50Hz / 440V 3~ 60 Hz
-------------------	--

Les performances sont données dans les conditions EN12900_HP : Condition Mid	Gaz aspirés : 20.0 °C Sous refroidissement : 0.0 K
The performance data are in EN12900_HP conditions : Mid Condition	Return gas : 20.0 °C Subcooling : 0.0 K

50 Hz R449A (*)											
											N°3652
4 T condensation	5 T évaporation	(°C)	-25	-20	-15	-10	-5	0	5	10	15
30	1 P frigorifique	(Watt)	1013	1375	1806	2318	2923	3631	4454	5402	6487
	2 P absorbée	(W)	618	690	762	832	897	953	998	1029	1043
	3 I absorbée	(A)	1.34	1.43	1.52	1.61	1.69	1.77	1.84	1.89	1.94
40	1 P frigorifique	(Watt)		1083	1460	1901	2420	3026	3731	4546	5482
	2 P absorbée	(W)		731	820	910	998	1082	1159	1224	1277
	3 I absorbée	(A)		1.47	1.60	1.72	1.84	1.95	2.06	2.15	2.24
50	1 P frigorifique	(Watt)			1124	1499	1935	2443	3035	3721	4513
	2 P absorbée	(W)			865	974	1086	1196	1303	1403	1493
	3 I absorbée	(A)			1.65	1.81	1.97	2.12	2.27	2.41	2.54
60	1 P frigorifique	(Watt)				1117	1475	1890	2373	2935	3587
	2 P absorbée	(W)				1027	1161	1297	1434	1567	1694
	3 I absorbée	(A)				1.87	2.07	2.27	2.46	2.65	2.82

60 Hz R449A (*)											
											N°3652
4 T condensation	5 T évaporation	(°C)	-25	-20	-15	-10	-5	0	5	10	15
30	1 P frigorifique	(Watt)	1215	1640	2138	2722	3405	4199	5115	6167	7366
	2 P absorbée	(W)	754	851	946	1039	1130	1219	1303	1385	1462
	3 I absorbée	(A)	1.33	1.44	1.55	1.66	1.76	1.86	1.95	2.03	2.10
40	1 P frigorifique	(Watt)		1301	1743	2254	2848	3536	4331	5244	6289
	2 P absorbée	(W)		894	1015	1134	1248	1358	1463	1564	1658
	3 I absorbée	(A)		1.50	1.65	1.80	1.94	2.08	2.22	2.34	2.46
50	1 P frigorifique	(Watt)			1352	1790	2294	2877	3551	4327	5218
	2 P absorbée	(W)			1054	1207	1355	1497	1633	1762	1884
	3 I absorbée	(A)			1.69	1.89	2.08	2.26	2.45	2.62	2.79
60	1 P frigorifique	(Watt)				1346	1761	2239	2791	3430	4167
	2 P absorbée	(W)				1237	1428	1612	1788	1956	2116
	3 I absorbée	(A)				1.91	2.16	2.39	2.63	2.85	3.07

1 = cooling capacity 2 = power input 3 = current 4 = condensing temperature 5 = evaporating temperature

(*) Veuillez vous référer strictement aux Recommandations d'Utilisation et Bulletins Marketing Tecumseh du fait de la température de refoulement élevée pour les applications LBP.
 (*) Due to very high discharge temperature especially on LBP conditions, please strictly refer to Tecumseh Guidelines & Marketing Bulletin when using this refrigerant.

Nota : Tecumseh se réserve le droit de modifier les informations contenues dans ce document sans préavis.

Note : Tecumseh reserves the right to change information contained in this document without notification.

© 2023 Tecumseh Products Company
All rights reserved



Tecumseh

AJ4513P-TZ	Tension TZ : 400V 3~ 50Hz / 440V 3~ 60 Hz
-------------------	--

Les performances sont données dans les conditions EN12900_HP :	Gaz aspirés :	20.0 °C
Condition Mid	Sous refroidissement :	0.0 K
The performance data are in EN12900_HP conditions :	Return gas :	20.0 °C
Mid Condition	Subcooling :	0.0 K

50 Hz R455A											
N°User-88											
4 T condensation	5 T évaporation	(°C)	-25	-20	-15	-10	-5	0	5	10	15
30	1 P frigorifique	(Watt)	1032	1417	1868	2398	3017	3735	4565	5516	6599
	2 P absorbée	(W)	630	715	788	850	900	938	964	977	978
	3 I absorbée	(A)	1.79	1.86	1.93	2.00	2.05	2.11	2.16	2.20	2.23
40	1 P frigorifique	(Watt)		1083	1474	1929	2458	3074	3786	4605	5542
	2 P absorbée	(W)		732	835	928	1009	1079	1137	1184	1218
	3 I absorbée	(A)		1.88	1.98	2.08	2.18	2.27	2.35	2.43	2.50
50	1 P frigorifique	(Watt)			1114	1500	1946	2463	3063	3756	4553
	2 P absorbée	(W)			841	964	1075	1176	1267	1346	1413
	3 I absorbée	(A)			1.99	2.13	2.26	2.38	2.50	2.61	2.72
60	1 P frigorifique	(Watt)				1116	1484	1910	2403	2976	3638
	2 P absorbée	(W)				959	1100	1232	1353	1463	1563
	3 I absorbée	(A)				2.13	2.29	2.45	2.60	2.75	2.89

60 Hz R455A											
N°User-88											
4 T condensation	5 T évaporation	(°C)	-25	-20	-15	-10	-5	0	5	10	15
30	1 P frigorifique	(Watt)	1253	1683	2196	2806	3528	4375	5360	6497	7798
	2 P absorbée	(W)	744	844	938	1026	1106	1178	1239	1290	1329
	3 I absorbée	(A)	1.61	1.71	1.81	1.91	1.99	2.08	2.16	2.23	2.30
40	1 P frigorifique	(Watt)		1319	1763	2287	2904	3628	4473	5453	6579
	2 P absorbée	(W)		857	979	1097	1209	1316	1415	1505	1586
	3 I absorbée	(A)		1.71	1.85	1.98	2.11	2.24	2.35	2.47	2.58
50	1 P frigorifique	(Watt)			1344	1786	2303	2910	3621	4448	5406
	2 P absorbée	(W)			985	1132	1276	1416	1550	1679	1800
	3 I absorbée	(A)			1.86	2.03	2.19	2.36	2.52	2.67	2.82
60	1 P frigorifique	(Watt)				1312	1735	2230	2812	3493	4287
	2 P absorbée	(W)				1136	1310	1482	1651	1817	1977
	3 I absorbée	(A)				2.04	2.24	2.44	2.64	2.83	3.02

1 = cooling capacity 2 = power input 3 = current 4 = condensing temperature 5 = evaporating temperature

Nota : Tecumseh se réserve le droit de modifier les informations contenues dans ce document sans préavis.
Note : Tecumseh reserves the right to change information contained in this document without notification.

© 2023 Tecumseh Products Company
All rights reserved



Tecumseh

AJ4513P-TZ	Tension TZ : 400V 3~ 50Hz / 440V 3~ 60 Hz
-------------------	--

Les performances sont données dans les **conditions EN12900_HP** :
 Condition Mid
 The performance data are in **EN12900_HP conditions** :
 Mid Condition

Gaz aspirés : 20.0 °C
 Sous refroidissement : 0.0 K
 Return gas : 20.0 °C
 Subcooling : 0.0 K

50 Hz R454C											
N°User-87											
4 T condensation	5 T évaporation	(°C)	-25	-20	-15	-10	-5	0	5	10	15
30	1 P frigorifique	(Watt)	836	1165	1557	2023	2572	3216	3963	4825	5809
	2 P absorbée	(W)	573	642	707	767	819	862	894	912	915
	3 I absorbée	(A)	1.74	1.81	1.87	1.93	1.98	2.02	2.06	2.09	2.12
40	1 P frigorifique	(Watt)		899	1242	1646	2120	2676	3323	4070	4929
	2 P absorbée	(W)		662	749	831	907	973	1029	1072	1100
	3 I absorbée	(A)		1.81	1.91	2.00	2.08	2.15	2.22	2.29	2.34
50	1 P frigorifique	(Watt)			926	1267	1665	2131	2675	3308	4039
	2 P absorbée	(W)			762	870	972	1065	1149	1220	1277
	3 I absorbée	(A)			1.92	2.04	2.15	2.26	2.36	2.45	2.54
60	1 P frigorifique	(Watt)				904	1224	1599	2040	2557	3159
	2 P absorbée	(W)				866	998	1122	1236	1338	1428
	3 I absorbée	(A)				2.05	2.19	2.33	2.46	2.59	2.71

60 Hz R454C											
N°User-87											
4 T condensation	5 T évaporation	(°C)	-25	-20	-15	-10	-5	0	5	10	15
30	1 P frigorifique	(Watt)	1028	1410	1864	2403	3041	3788	4658	5663	6815
	2 P absorbée	(W)	680	769	854	935	1010	1079	1140	1193	1237
	3 I absorbée	(A)	1.54	1.63	1.72	1.80	1.88	1.94	2.00	2.06	2.10
40	1 P frigorifique	(Watt)		1083	1481	1947	2493	3133	3878	4740	5733
	2 P absorbée	(W)		780	893	1001	1102	1195	1280	1355	1420
	3 I absorbée	(A)		1.62	1.75	1.87	1.99	2.09	2.19	2.29	2.37
50	1 P frigorifique	(Watt)			1110	1511	1974	2514	3142	3871	4713
	2 P absorbée	(W)			896	1037	1169	1293	1407	1510	1602
	3 I absorbée	(A)			1.75	1.91	2.06	2.21	2.35	2.48	2.61
60	1 P frigorifique	(Watt)				1094	1483	1932	2452	3055	3755
	2 P absorbée	(W)				1022	1191	1351	1499	1636	1760
	3 I absorbée	(A)				1.91	2.11	2.29	2.47	2.64	2.81

1 = cooling capacity 2 = power input 3 = current 4 = condensing temperature 5 = evaporating temperature

Nota : Tecumseh se réserve le droit de modifier les informations contenues dans ce document sans préavis.

Note : Tecumseh reserves the right to change information contained in this document without notification.

© 2023 Tecumseh Products Company
All rights reserved