



Compressor
Voltage Code : TZ

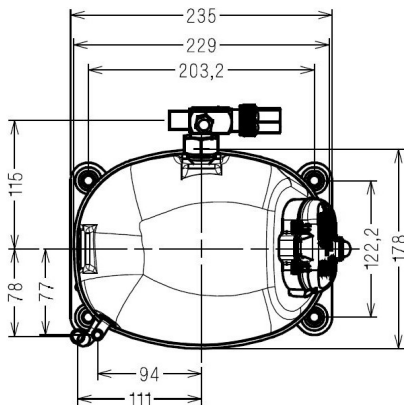
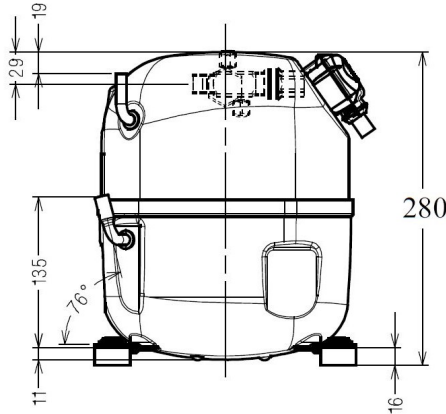
AJ4510P-TZ

High Temp. Commercial (HP)

400V 3~ 50Hz / 440V 3~ 60 Hz

R452A / R404A / R448A / R449A / R455A / R454C AJ4510P-TZ1A

Conditions	Frequency	Nominal Cooling Capacity		Sound Power ISO3745 / ISO 3743-1
		Watts	BTU/h	
EN12900_HP / R452A	50 Hz / 60 Hz	2374 / 2821	8096 / 9619	60 dBA
EN12900_HP / R404A	50 Hz / 60 Hz	2347 / 2790	8002 / 9514	60 dBA
EN12900_HP / R448A	50 Hz / 60 Hz	2436 / 2893	8306 / 9865	60 dBA
EN12900_HP / R449A	50 Hz / 60 Hz	2432 / 2888	8292 / 9848	60 dBA
EN12900_HP / R455A	50 Hz / 60 Hz	2435 / 2884	8302 / 9835	60 dBA
EN12900_HP / R454C	50 Hz / 60 Hz	2205 / 2604	7518 / 8879	60 dBA



Displacement (cc)	18,3
Net Weight (Kg)	19.2
Oil Quantity (cc)	475.0
Oil Type	POE
Expansion Device	Capillary_Tube/Expansion_Valve
Cooling	Fan
Main Winding (Ohm)	15.32
Current	
RLA (A)	2,2 2,4
MCC (A)	3,8 4,3
LRA (A)	14.5 14.5
Electrical Equipment	TRI
Overload	Interne
Refrigerating connection for	
Suction Tube	15.9 (5/8")
Discharge Tube	7.9 (5/16")
Process Tube	6.35 (1/4")

* EN12900_HP : T°Cond. 50.0°C / T°Evap. 5.0°C / T°Return gas temp.. 20.0°C
T°Subcooling. 0.0K

Certificates :



Note : Tecumseh reserves the right to change information contained in this document without notification.



Tecumseh

AJ4510P-TZ	Tension TZ : 400V 3~ 50Hz / 440V 3~ 60 Hz
-------------------	--

Les performances sont données dans les conditions EN12900_HP :	Gaz aspirés :	20.0 °C
Condition Mid	Sous refroidissement :	0.0 K
The performance data are in EN12900_HP conditions :	Return gas :	20.0 °C
Mid Condition	Subcooling :	0.0 K

© 2023 Tecumseh Products Company
All rights reserved

50 Hz R452A

N°3646

4 T condensation	5 T évaporation	(°C)	-25	-20	-15	-10	-5	0	5	10	15
30	1 P frigorifique	(Watt)	942	1217	1543	1927	2377	2902	3508	4205	4998
	2 P absorbée	(W)	576	642	702	756	806	849	887	920	947
	3 I absorbée	(A)	1.37	1.44	1.51	1.57	1.63	1.68	1.73	1.78	1.82
40	1 P frigorifique	(Watt)		991	1275	1604	1986	2429	2939	3527	4197
	2 P absorbée	(W)		672	752	826	894	956	1013	1063	1108
	3 I absorbée	(A)		1.45	1.55	1.65	1.74	1.83	1.92	2.00	2.08
50	1 P frigorifique	(Watt)			1002	1278	1594	1957	2374	2854	3405
	2 P absorbée	(W)			780	877	968	1052	1131	1203	1269
	3 I absorbée	(A)			1.58	1.71	1.84	1.96	2.08	2.20	2.31
60	1 P frigorifique	(Watt)				947	1198	1483	1810	2186	2619
	2 P absorbée	(W)				904	1020	1131	1234	1331	1422
	3 I absorbée	(A)				1.75	1.91	2.07	2.23	2.38	2.53

60 Hz R452A

N°3646

4 T condensation	5 T évaporation	(°C)	-25	-20	-15	-10	-5	0	5	10	15
30	1 P frigorifique	(Watt)	1105	1456	1854	2309	2832	3431	4117	4900	5788
	2 P absorbée	(W)	707	796	880	959	1035	1111	1188	1268	1352
	3 I absorbée	(A)	1.33	1.44	1.54	1.64	1.74	1.83	1.93	2.02	2.11
40	1 P frigorifique	(Watt)		1160	1519	1921	2374	2889	3476	4144	4903
	2 P absorbée	(W)		820	929	1030	1126	1219	1311	1404	1498
	3 I absorbée	(A)		1.45	1.58	1.72	1.85	1.99	2.11	2.24	2.37
50	1 P frigorifique	(Watt)			1179	1524	1906	2335	2821	3373	4001
	2 P absorbée	(W)			951	1083	1207	1326	1441	1554	1667
	3 I absorbée	(A)			1.60	1.78	1.95	2.11	2.28	2.44	2.60
60	1 P frigorifique	(Watt)				1126	1435	1776	2159	2594	3090
	2 P absorbée	(W)				1103	1264	1416	1562	1703	1842
	3 I absorbée	(A)				1.80	2.01	2.21	2.41	2.61	2.81

1 = cooling capacity 2 = power input 3 = current 4 = condensing temperature 5 = evaporating temperature

Nota : Tecumseh se réserve le droit de modifier les informations contenues dans ce document sans préavis.

Note : Tecumseh reserves the right to change information contained in this document without notification.



Tecumseh

AJ4510P-TZ	Tension TZ : 400V 3~ 50Hz / 440V 3~ 60 Hz
-------------------	--

Les performances sont données dans les conditions EN12900_HP :	Gaz aspirés :	20.0 °C
Condition Mid	Sous refroidissement :	0.0 K
The performance data are in EN12900_HP conditions :	Return gas :	20.0 °C
Mid Condition	Subcooling :	0.0 K

50 Hz R404A											
											N°3645
4 T condensation	5 T évaporation	(°C)	-25	-20	-15	-10	-5	0	5	10	15
30	1 P frigorifique	(Watt)	983	1253	1571	1945	2381	2888	3472	4140	4898
	2 P absorbée	(W)	591	655	713	765	811	852	886	915	937
	3 I absorbée	(A)	1.44	1.50	1.56	1.61	1.66	1.70	1.74	1.78	1.81
40	1 P frigorifique	(Watt)	784	1027	1306	1626	1996	2422	2911	3470	4107
	2 P absorbée	(W)	608	692	769	840	904	962	1014	1059	1098
	3 I absorbée	(A)	1.42	1.52	1.61	1.70	1.78	1.86	1.93	2.00	2.07
50	1 P frigorifique	(Watt)		793	1033	1301	1605	1951	2347	2799	3315
	2 P absorbée	(W)		706	806	899	985	1064	1137	1202	1261
	3 I absorbée	(A)		1.52	1.64	1.77	1.88	2.00	2.11	2.21	2.31
60	1 P frigorifique	(Watt)			750	967	1206	1473	1777	2123	2519
	2 P absorbée	(W)			817	936	1047	1152	1248	1338	1420
	3 I absorbée	(A)			1.66	1.82	1.97	2.12	2.26	2.40	2.53

60 Hz R404A											
											N°3645
4 T condensation	5 T évaporation	(°C)	-25	-20	-15	-10	-5	0	5	10	15
30	1 P frigorifique	(Watt)	1152	1498	1889	2333	2840	3418	4076	4825	5672
	2 P absorbée	(W)	725	813	894	971	1044	1115	1187	1261	1338
	3 I absorbée	(A)	1.39	1.49	1.58	1.68	1.77	1.85	1.93	2.01	2.09
40	1 P frigorifique	(Watt)	877	1202	1556	1948	2388	2884	3445	4081	4800
	2 P absorbée	(W)	730	844	949	1047	1139	1226	1312	1397	1483
	3 I absorbée	(A)	1.37	1.50	1.63	1.76	1.89	2.01	2.13	2.24	2.35
50	1 P frigorifique	(Watt)		899	1213	1550	1919	2330	2790	3310	3898
	2 P absorbée	(W)		845	982	1109	1227	1340	1447	1551	1654
	3 I absorbée	(A)		1.50	1.67	1.83	1.99	2.14	2.30	2.45	2.59
60	1 P frigorifique	(Watt)			869	1147	1443	1764	2120	2521	2974
	2 P absorbée	(W)			977	1142	1295	1440	1578	1709	1837
	3 I absorbée	(A)			1.68	1.87	2.07	2.26	2.45	2.63	2.81

1 = cooling capacity 2 = power input 3 = current 4 = condensing temperature 5 = evaporating temperature

Nota : Tecumseh se réserve le droit de modifier les informations contenues dans ce document sans préavis.

Note : Tecumseh reserves the right to change information contained in this document without notification.

© 2023 Tecumseh Products Company
All rights reserved



Tecumseh

AJ4510P-TZ	Tension TZ : 400V 3~ 50Hz / 440V 3~ 60 Hz
-------------------	--

Les performances sont données dans les conditions EN12900_HP :	Gaz aspirés :	20.0 °C
Condition Mid	Sous refroidissement :	0.0 K
The performance data are in EN12900_HP conditions :	Return gas :	20.0 °C
Mid Condition	Subcooling :	0.0 K

© 2023 Tecumseh Products Company
All rights reserved

50 Hz R448A (*)

N°3647

4 T condensation	5 T évaporation	(°C)	-25	-20	-15	-10	-5	0	5	10	15
30	1 P frigorifique	(Watt)	868	1143	1470	1857	2312	2845	3463	4175	4990
	2 P absorbée	(W)	550	610	667	720	768	810	847	877	900
	3 I absorbée	(A)	1.29	1.35	1.42	1.48	1.54	1.60	1.65	1.69	1.73
40	1 P frigorifique	(Watt)		936	1224	1560	1953	2411	2942	3556	4261
	2 P absorbée	(W)		645	720	790	856	916	970	1018	1058
	3 I absorbée	(A)		1.38	1.47	1.57	1.66	1.75	1.83	1.91	1.98
50	1 P frigorifique	(Watt)			979	1267	1600	1987	2436	2955	3553
	2 P absorbée	(W)			753	847	935	1018	1095	1165	1227
	3 I absorbée	(A)			1.51	1.64	1.77	1.89	2.01	2.13	2.23
60	1 P frigorifique	(Watt)				980	1257	1576	1945	2372	2867
	2 P absorbée	(W)				878	994	1105	1209	1306	1396
	3 I absorbée	(A)				1.69	1.85	2.02	2.18	2.33	2.48

60 Hz R448A (*)

N°3647

4 T condensation	5 T évaporation	(°C)	-25	-20	-15	-10	-5	0	5	10	15
30	1 P frigorifique	(Watt)	1021	1369	1766	2224	2752	3362	4062	4864	5776
	2 P absorbée	(W)	675	758	837	913	987	1061	1135	1210	1288
	3 I absorbée	(A)	1.26	1.36	1.46	1.55	1.65	1.75	1.84	1.92	2.00
40	1 P frigorifique	(Watt)		1100	1460	1868	2333	2867	3478	4178	4975
	2 P absorbée	(W)		788	890	987	1079	1170	1258	1345	1433
	3 I absorbée	(A)		1.38	1.51	1.64	1.77	1.90	2.02	2.14	2.26
50	1 P frigorifique	(Watt)			1154	1511	1913	2371	2893	3490	4173
	2 P absorbée	(W)			919	1047	1168	1284	1397	1506	1614
	3 I absorbée	(A)			1.54	1.71	1.88	2.04	2.20	2.36	2.51
60	1 P frigorifique	(Watt)				1166	1505	1886	2319	2814	3382
	2 P absorbée	(W)				1073	1233	1385	1532	1673	1811
	3 I absorbée	(A)				1.75	1.95	2.16	2.36	2.56	2.76

1 = cooling capacity 2 = power input 3 = current 4 = condensing temperature 5 = evaporating temperature

(*) Veuillez vous référer strictement aux Recommandations d'Utilisation et Bulletins Marketing Tecumseh du fait de la température de reflux élevée pour les applications LBP.

(*) Due to very high discharge temperature especially on LBP conditions, please strictly refer to Tecumseh Guidelines & Marketing Bulletin when using this refrigerant.

Nota : Tecumseh se réserve le droit de modifier les informations contenues dans ce document sans préavis.

Note : Tecumseh reserves the right to change information contained in this document without notification.



Tecumseh

AJ4510P-TZ	Tension TZ : 400V 3~ 50Hz / 440V 3~ 60 Hz
-------------------	--

Les performances sont données dans les conditions EN12900_HP :	Gaz aspirés :	20.0 °C
Condition Mid	Sous refroidissement :	0.0 K
The performance data are in EN12900_HP conditions :	Return gas :	20.0 °C
Mid Condition	Subcooling :	0.0 K

50 Hz R449A (*)											
N°3644											
4 T condensation	5 T évaporation	(°C)	-25	-20	-15	-10	-5	0	5	10	15
30	1 P frigorifique	(Watt)	866	1141	1468	1854	2309	2841	3459	4171	4986
	2 P absorbée	(W)	549	610	667	719	767	810	846	877	900
	3 I absorbée	(A)	1.29	1.35	1.42	1.48	1.54	1.60	1.65	1.69	1.73
40	1 P frigorifique	(Watt)		934	1222	1557	1949	2407	2938	3552	4257
	2 P absorbée	(W)		644	719	790	856	916	970	1018	1058
	3 I absorbée	(A)		1.38	1.47	1.57	1.66	1.75	1.83	1.91	1.98
50	1 P frigorifique	(Watt)			976	1264	1597	1983	2432	2950	3548
	2 P absorbée	(W)			752	846	935	1018	1094	1164	1227
	3 I absorbée	(A)			1.51	1.64	1.77	1.89	2.01	2.13	2.23
60	1 P frigorifique	(Watt)				977	1254	1572	1940	2367	2861
	2 P absorbée	(W)				877	994	1105	1209	1306	1396
	3 I absorbée	(A)				1.69	1.85	2.02	2.17	2.33	2.48

60 Hz R449A (*)											
N°3644											
4 T condensation	5 T évaporation	(°C)	-25	-20	-15	-10	-5	0	5	10	15
30	1 P frigorifique	(Watt)	1019	1366	1763	2221	2749	3358	4058	4859	5772
	2 P absorbée	(W)	675	757	836	912	986	1060	1134	1209	1287
	3 I absorbée	(A)	1.26	1.36	1.46	1.55	1.65	1.75	1.84	1.92	2.00
40	1 P frigorifique	(Watt)		1097	1457	1864	2330	2862	3474	4173	4970
	2 P absorbée	(W)		787	889	986	1079	1169	1257	1345	1433
	3 I absorbée	(A)		1.38	1.51	1.64	1.77	1.90	2.02	2.14	2.26
50	1 P frigorifique	(Watt)			1151	1508	1910	2366	2888	3485	4168
	2 P absorbée	(W)			918	1046	1167	1284	1396	1506	1614
	3 I absorbée	(A)			1.54	1.71	1.88	2.04	2.20	2.36	2.51
60	1 P frigorifique	(Watt)				1163	1501	1881	2313	2808	3376
	2 P absorbée	(W)				1072	1232	1385	1532	1673	1811
	3 I absorbée	(A)				1.75	1.95	2.16	2.36	2.56	2.76

1 = cooling capacity 2 = power input 3 = current 4 = condensing temperature 5 = evaporating temperature

(*) Veuillez vous référer strictement aux Recommandations d'Utilisation et Bulletins Marketing Tecumseh du fait de la température de refoulement élevée pour les applications LBP.
 (*) Due to very high discharge temperature especially on LBP conditions, please strictly refer to Tecumseh Guidelines & Marketing Bulletin when using this refrigerant.

Nota : Tecumseh se réserve le droit de modifier les informations contenues dans ce document sans préavis.

Note : Tecumseh reserves the right to change information contained in this document without notification.

© 2023 Tecumseh Products Company
All rights reserved



Tecumseh

AJ4510P-TZ	Tension TZ : 400V 3~ 50Hz / 440V 3~ 60 Hz
-------------------	--

Les performances sont données dans les **conditions EN12900_HP** :
 Condition Mid
 The performance data are in **EN12900_HP conditions** :
 Mid Condition

Gaz aspirés : 20.0 °C
 Sous refroidissement : 0.0 K
 Return gas : 20.0 °C
 Subcooling : 0.0 K

50 Hz R455A											
N°User-86											
4 T condensation	5 T évaporation	(°C)	-25	-20	-15	-10	-5	0	5	10	15
30	1 P frigorifique	(Watt)	921	1198	1526	1913	2367	2898	3513	4220	5028
	2 P absorbée	(W)	539	599	654	705	750	789	820	843	857
	3 I absorbée	(A)	1.41	1.48	1.54	1.60	1.65	1.70	1.73	1.76	1.79
40	1 P frigorifique	(Watt)		975	1260	1594	1984	2441	2971	3584	4286
	2 P absorbée	(W)		626	699	768	831	887	935	976	1007
	3 I absorbée	(A)		1.50	1.59	1.68	1.76	1.83	1.89	1.95	2.01
50	1 P frigorifique	(Watt)			997	1278	1606	1988	2435	2953	3551
	2 P absorbée	(W)			724	813	897	974	1044	1106	1158
	3 I absorbée	(A)			1.62	1.74	1.84	1.94	2.04	2.13	2.21
60	1 P frigorifique	(Watt)				975	1240	1550	1914	2338	2833
	2 P absorbée	(W)				826	934	1036	1130	1217	1294
	3 I absorbée	(A)				1.78	1.92	2.04	2.17	2.28	2.39

60 Hz R455A											
N°User-86											
4 T condensation	5 T évaporation	(°C)	-25	-20	-15	-10	-5	0	5	10	15
30	1 P frigorifique	(Watt)	1091	1426	1816	2271	2799	3409	4110	4909	5816
	2 P absorbée	(W)	644	723	800	874	942	1003	1056	1098	1129
	3 I absorbée	(A)	1.29	1.38	1.48	1.57	1.66	1.75	1.83	1.90	1.97
40	1 P frigorifique	(Watt)		1151	1498	1897	2357	2888	3498	4195	4987
	2 P absorbée	(W)		746	842	938	1030	1118	1199	1273	1338
	3 I absorbée	(A)		1.42	1.53	1.64	1.75	1.86	1.96	2.05	2.13
50	1 P frigorifique	(Watt)			1171	1516	1911	2364	2884	3480	4160
	2 P absorbée	(W)			856	972	1087	1200	1309	1413	1509
	3 I absorbée	(A)			1.56	1.71	1.85	1.99	2.13	2.25	2.37
60	1 P frigorifique	(Watt)				1135	1466	1844	2277	2774	3343
	2 P absorbée	(W)				974	1110	1246	1381	1513	1639
	3 I absorbée	(A)				1.67	1.86	2.05	2.23	2.40	2.57

1 = cooling capacity 2 = power input 3 = current 4 = condensing temperature 5 = evaporating temperature

Nota : Tecumseh se réserve le droit de modifier les informations contenues dans ce document sans préavis.

Note : Tecumseh reserves the right to change information contained in this document without notification.

© 2023 Tecumseh Products Company
All rights reserved



Tecumseh

AJ4510P-TZ	Tension TZ : 400V 3~ 50Hz / 440V 3~ 60 Hz
-------------------	--

Les performances sont données dans les conditions EN12900_HP :	Gaz aspirés :	20.0 °C
Condition Mid	Sous refroidissement :	0.0 K
The performance data are in EN12900_HP conditions :	Return gas :	20.0 °C
Mid Condition	Subcooling :	0.0 K

50 Hz R454C											
N°User-85											
4 T condensation	5 T évaporation	(°C)	-25	-20	-15	-10	-5	0	5	10	15
30	1 P frigorifique	(Watt)	830	1079	1373	1718	2123	2594	3138	3764	4477
	2 P absorbée	(W)	492	548	600	647	688	720	742	753	752
	3 I absorbée	(A)	1.36	1.42	1.47	1.53	1.58	1.63	1.67	1.71	1.73
40	1 P frigorifique	(Watt)		885	1144	1445	1795	2202	2672	3214	3833
	2 P absorbée	(W)		572	639	703	762	815	861	898	925
	3 I absorbée	(A)		1.45	1.52	1.59	1.66	1.73	1.78	1.83	1.87
50	1 P frigorifique	(Watt)			913	1169	1465	1808	2205	2663	3189
	2 P absorbée	(W)			660	739	814	886	953	1013	1065
	3 I absorbée	(A)			1.56	1.65	1.75	1.84	1.92	2.00	2.06
60	1 P frigorifique	(Watt)				897	1140	1419	1743	2119	2554
	2 P absorbée	(W)				759	849	937	1022	1102	1177
	3 I absorbée	(A)				1.66	1.78	1.91	2.03	2.14	2.24

60 Hz R454C											
N°User-85											
4 T condensation	5 T évaporation	(°C)	-25	-20	-15	-10	-5	0	5	10	15
30	1 P frigorifique	(Watt)	965	1270	1622	2029	2500	3044	3668	4382	5192
	2 P absorbée	(W)	582	663	740	809	870	920	956	977	979
	3 I absorbée	(A)	1.27	1.35	1.43	1.50	1.57	1.63	1.67	1.70	1.70
40	1 P frigorifique	(Watt)		1024	1342	1704	2119	2595	3142	3767	4478
	2 P absorbée	(W)		675	770	862	949	1027	1096	1152	1193
	3 I absorbée	(A)		1.35	1.45	1.55	1.65	1.75	1.83	1.91	1.96
50	1 P frigorifique	(Watt)			1051	1368	1726	2136	2604	3140	3751
	2 P absorbée	(W)			780	891	999	1103	1200	1287	1364
	3 I absorbée	(A)			1.45	1.58	1.71	1.84	1.96	2.08	2.18
60	1 P frigorifique	(Watt)				1032	1334	1676	2066	2512	3024
	2 P absorbée	(W)				902	1028	1153	1275	1390	1497
	3 I absorbée	(A)				1.60	1.76	1.92	2.08	2.24	2.39

1 = cooling capacity 2 = power input 3 = current 4 = condensing temperature 5 = evaporating temperature

Nota : Tecumseh se réserve le droit de modifier les informations contenues dans ce document sans préavis.

Note : Tecumseh reserves the right to change information contained in this document without notification.

© 2023 Tecumseh Products Company
All rights reserved