

Compressor
Voltage Code : FZ

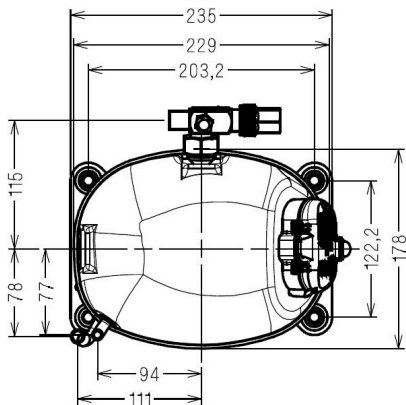
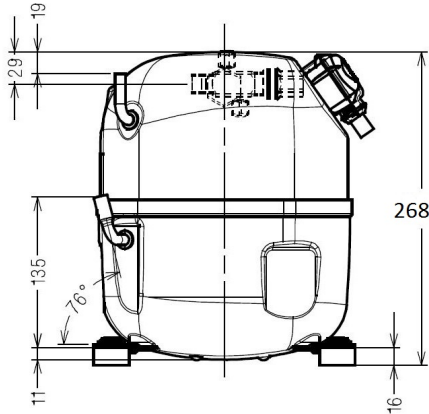
AJ4480P-FZ

High Temp. Commercial (HP)

220 - 240V 1~ 50 Hz

R452A / R404A / R448A / R449A / R455A / R454C AJ4480P-FZ3A

Conditions	Frequency	Nominal Cooling Capacity		Sound Power ISO3745 / ISO 3743-1
		Watts	BTU/h	
EN12900_HP / R452A	50 Hz	1902	6486	61 dBA
EN12900_HP / R404A	50 Hz	1881	6416	61 dBA
EN12900_HP / R448A	50 Hz	1951	6654	61 dBA
EN12900_HP / R449A	50 Hz	1948	6643	61 dBA
EN12900_HP / R455A	50 Hz	1958	6677	61 dBA
EN12900_HP / R454C	50 Hz	1725	5883	61 dBA



* EN12900_HP : T°Cond. 50.0°C / T°Evap. 5.0°C / T°Return gas temp.. 20.0°C
T°Subcooling. 0.0K

Certificates :



Displacement (cc)	15,2
Net Weight (Kg)	19,7
Oil Quantity (cc)	475,0
Oil Type	Polyolester
Expansion Device	Capillary_Tube/Expansion_Valve
Cooling	Fan
Main Winding (Ohm)	3,8
Start Winding (Ohm)	12,5
Current	
RLA (A)	4,4
MCC (A)	6,8
LRA (A)	24,1
Electrical Equipment	CSR
Overload	MST22ALK
Time Check	7.5s - 14s / 15.3 A
Open Temp	105° C
Close Temp	61° C
Start Capacitor	88 µF / 250 V
Run Capacitor	15 µF / 400 V
Potential Relay	RVA4I**
Pick Up	204/233V
Drop Out	50/110V
Refrigerating connection for	
Suction Tube	12.7 (1/2")
Discharge Tube	7.9 (5/16")
Process Tube	6.35 (1/4")

Note : Tecumseh reserves the right to change information contained in this document without notification.



Tecumseh

AJ4480P-FZ	Tension FZ : 220 - 240V 1~ 50 Hz
-------------------	---

Les performances sont données dans les conditions EN12900_HP :	Gaz aspirés :	20.0 °C
Condition Mid	Sous refroidissement :	0.0 K
The performance data are in EN12900_HP conditions :	Return gas :	20.0 °C
Mid Condition	Subcooling :	0.0 K

50 Hz R452A											
											N°3634
4 T condensation	5 T évaporation	(°C)	-25	-20	-15	-10	-5	0	5	10	15
30	1 P frigorifique	(Watt)	745	970	1238	1555	1929	2366	2873	3455	4119
	2 P absorbée	(W)	473	523	569	610	645	674	697	712	719
	3 I absorbée	(A)	2.29	2.51	2.71	2.88	3.03	3.15	3.24	3.31	3.36
40	1 P frigorifique	(Watt)		780	1011	1280	1594	1960	2383	2871	3429
	2 P absorbée	(W)		543	603	660	712	758	799	833	860
	3 I absorbée	(A)		2.56	2.84	3.10	3.34	3.54	3.73	3.89	4.03
50	1 P frigorifique	(Watt)			785	1008	1264	1560	1902	2298	2753
	2 P absorbée	(W)			624	697	767	832	892	946	994
	3 I absorbée	(A)			2.91	3.26	3.58	3.88	4.16	4.41	4.64
60	1 P frigorifique	(Watt)				737	937	1166	1430	1735	2089
	2 P absorbée	(W)				719	808	892	973	1048	1118
	3 I absorbée	(A)				3.35	3.77	4.15	4.52	4.86	5.18

50 Hz R404A											
											N°3632
4 T condensation	5 T évaporation	(°C)	-25	-20	-15	-10	-5	0	5	10	15
30	1 P frigorifique	(Watt)	777	998	1260	1570	1934	2356	2844	3403	4039
	2 P absorbée	(W)	487	535	579	618	651	678	697	709	712
	3 I absorbée	(A)	2.38	2.59	2.77	2.93	3.06	3.16	3.24	3.29	3.31
40	1 P frigorifique	(Watt)	612	809	1036	1299	1603	1955	2361	2827	3357
	2 P absorbée	(W)	498	560	618	672	721	764	801	831	853
	3 I absorbée	(A)	2.35	2.65	2.92	3.17	3.38	3.57	3.74	3.88	3.99
50	1 P frigorifique	(Watt)		617	810	1026	1273	1556	1881	2255	2681
	2 P absorbée	(W)		571	645	715	781	842	897	946	989
	3 I absorbée	(A)		2.65	3.01	3.35	3.65	3.93	4.19	4.41	4.61
60	1 P frigorifique	(Watt)			581	753	944	1159	1405	1687	2011
	2 P absorbée	(W)			658	745	829	909	984	1054	1117
	3 I absorbée	(A)			3.05	3.47	3.87	4.24	4.58	4.89	5.18

1 = cooling capacity 2 = power input 3 = current 4 = condensing temperature 5 = evaporating temperature

Nota : Tecumseh se réserve le droit de modifier les informations contenues dans ce document sans préavis.

Note : Tecumseh reserves the right to change information contained in this document without notification.

© 2023 Tecumseh Products Company
All rights reserved



Tecumseh

AJ4480P-FZ	Tension FZ : 220 - 240V 1~ 50 Hz
-------------------	---

Les performances sont données dans les conditions EN12900_HP :	Gaz aspirés :	20.0 °C
Condition Mid	Sous refroidissement :	0.0 K
The performance data are in EN12900_HP conditions :	Return gas :	20.0 °C
Mid Condition	Subcooling :	0.0 K

50 Hz R448A (*)											
											N°3635
4 T condensation	5 T évaporation	(°C)	-25	-20	-15	-10	-5	0	5	10	15
30	1 P frigorifique	(Watt)	687	911	1180	1499	1877	2320	2835	3431	4112
	2 P absorbée	(W)	451	497	540	579	614	643	664	678	682
	3 I absorbée	(A)	2.18	2.38	2.57	2.73	2.88	3.00	3.09	3.15	3.19
40	1 P frigorifique	(Watt)		737	971	1245	1568	1945	2385	2895	3481
	2 P absorbée	(W)		520	577	631	681	726	765	797	821
	3 I absorbée	(A)		2.45	2.72	2.96	3.19	3.39	3.57	3.72	3.85
50	1 P frigorifique	(Watt)			767	999	1269	1584	1951	2378	2872
	2 P absorbée	(W)			601	672	740	804	863	916	961
	3 I absorbée	(A)			2.81	3.14	3.46	3.75	4.02	4.27	4.48
60	1 P frigorifique	(Watt)				762	983	1238	1536	1883	2287
	2 P absorbée	(W)				698	787	872	953	1029	1098
	3 I absorbée	(A)				3.26	3.67	4.06	4.43	4.77	5.08

50 Hz R449A (*)											
											N°3633
4 T condensation	5 T évaporation	(°C)	-25	-20	-15	-10	-5	0	5	10	15
30	1 P frigorifique	(Watt)	685	910	1178	1497	1874	2317	2832	3427	4109
	2 P absorbée	(W)	450	496	539	579	614	642	664	678	682
	3 I absorbée	(A)	2.18	2.38	2.57	2.73	2.88	2.99	3.09	3.15	3.19
40	1 P frigorifique	(Watt)		736	969	1243	1565	1942	2382	2891	3477
	2 P absorbée	(W)		519	576	630	681	726	765	797	821
	3 I absorbée	(A)		2.45	2.71	2.96	3.19	3.39	3.57	3.72	3.85
50	1 P frigorifique	(Watt)			765	996	1266	1581	1948	2374	2868
	2 P absorbée	(W)			600	672	740	804	863	916	961
	3 I absorbée	(A)			2.80	3.14	3.46	3.75	4.02	4.27	4.48
60	1 P frigorifique	(Watt)				760	980	1235	1532	1879	2282
	2 P absorbée	(W)				698	786	872	953	1029	1098
	3 I absorbée	(A)				3.25	3.67	4.06	4.43	4.77	5.08

1 = cooling capacity 2 = power input 3 = current 4 = condensing temperature 5 = evaporating temperature

(*) Veuillez vous référer strictement aux Recommandations d'Utilisation et Bulletins Marketing Tecumseh du fait de la température de reflux élevée pour les applications LBP.
 (*) Due to very high discharge temperature especially on LBP conditions, please strictly refer to Tecumseh Guidelines & Marketing Bulletin when using this refrigerant.

Nota : Tecumseh se réserve le droit de modifier les informations contenues dans ce document sans préavis.

Note : Tecumseh reserves the right to change information contained in this document without notification.

© 2023 Tecumseh Products Company
All rights reserved



Tecumseh

AJ4480P-FZ	Tension FZ : 220 - 240V 1~ 50 Hz
-------------------	---

Les performances sont données dans les **conditions EN12900_HP** :
 Condition Mid
 The performance data are in **EN12900_HP conditions** :
 Mid Condition

Gaz aspirés : 20.0 °C
 Sous refroidissement : 0.0 K
 Return gas : 20.0 °C
 Subcooling : 0.0 K

50 Hz R455A											
N°3274											
4 T condensation	5 T évaporation	(°C)	-25	-20	-15	-10	-5	0	5	10	15
30	1 P frigorifique	(Watt)	694	925	1199	1523	1903	2347	2862	3454	4130
	2 P absorbée	(W)	444	490	532	570	602	627	644	653	651
	3 I absorbée	(A)	2.13	2.34	2.53	2.70	2.84	2.95	3.03	3.07	3.07
40	1 P frigorifique	(Watt)		733	972	1252	1581	1965	2411	2926	3516
	2 P absorbée	(W)		505	563	617	665	708	742	768	784
	3 I absorbée	(A)		2.40	2.67	2.92	3.14	3.33	3.49	3.62	3.70
50	1 P frigorifique	(Watt)			745	982	1258	1581	1958	2396	2900
	2 P absorbée	(W)			571	644	713	775	830	877	914
	3 I absorbée	(A)			2.70	3.04	3.36	3.65	3.90	4.13	4.31
60	1 P frigorifique	(Watt)				722	945	1207	1515	1875	2295
	2 P absorbée	(W)				643	735	821	900	971	1033
	3 I absorbée	(A)				3.03	3.46	3.86	4.23	4.56	4.85

50 Hz R454C											
N°3275											
4 T condensation	5 T évaporation	(°C)	-25	-20	-15	-10	-5	0	5	10	15
30	1 P frigorifique	(Watt)	593	794	1034	1318	1653	2044	2498	3021	3618
	2 P absorbée	(W)	413	455	493	527	557	581	600	613	619
	3 I absorbée	(A)	1.97	2.16	2.33	2.49	2.63	2.73	2.81	2.84	2.84
40	1 P frigorifique	(Watt)		637	847	1093	1382	1720	2112	2566	3086
	2 P absorbée	(W)		468	521	569	612	649	680	705	722
	3 I absorbée	(A)		2.22	2.46	2.68	2.88	3.06	3.20	3.31	3.37
50	1 P frigorifique	(Watt)			659	868	1111	1394	1725	2109	2552
	2 P absorbée	(W)			531	597	658	713	761	802	836
	3 I absorbée	(A)			2.51	2.81	3.09	3.35	3.57	3.76	3.92
60	1 P frigorifique	(Watt)				650	847	1076	1345	1659	2025
	2 P absorbée	(W)				602	685	761	830	892	946
	3 I absorbée	(A)				2.82	3.19	3.54	3.87	4.16	4.41

1 = cooling capacity 2 = power input 3 = current 4 = condensing temperature 5 = evaporating temperature

Nota : Tecumseh se réserve le droit de modifier les informations contenues dans ce document sans préavis.
Note : Tecumseh reserves the right to change information contained in this document without notification.

© 2023 Tecumseh Products Company
All rights reserved