

314 kääntyvä mikroaalto liiketunnistin DALI kuormien automaattiseen ohjaukseen.




314 käytetään herkkää mikroaalto tunnistinta. Liikkeen tunnistus perustuu mikroaaltopulssin heijastumisen mittaamiseen liikkuvista kohteista.


314 kääntyvä tunnistinpää mahdollistaa tunnistusalueen optimoinnin kuhunkin tarpeeseen.

Sammutus viive asetetaan Helvarin valaistuksen säätö ohjelmilla; Designer, tai DIGIDIM Toolbox.

Toiminnot

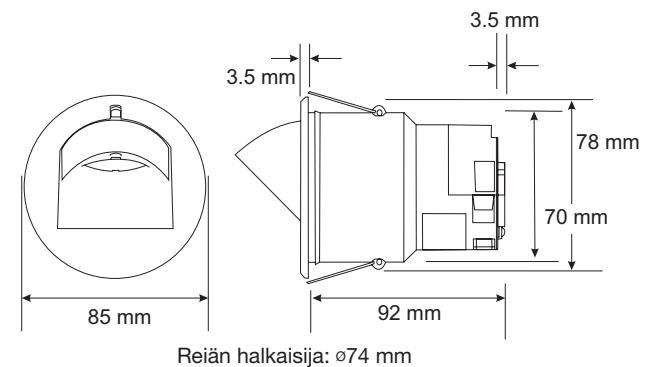
- Tunnistusalueella tapahtuva liike mahdollistaa läsnäolo-ohjauksen.
- Ohjaukset ja asetukset määriteltävissä 307 infrapuna kauko-ohjaimelta (saatavana erikseen)
- LED merkkivalon välkyntä ilmaisee:

Herkkyden merkkivalo sytty	 kun liike on havaittu
Asetus hyväksytty	
Tunnistin valittu	

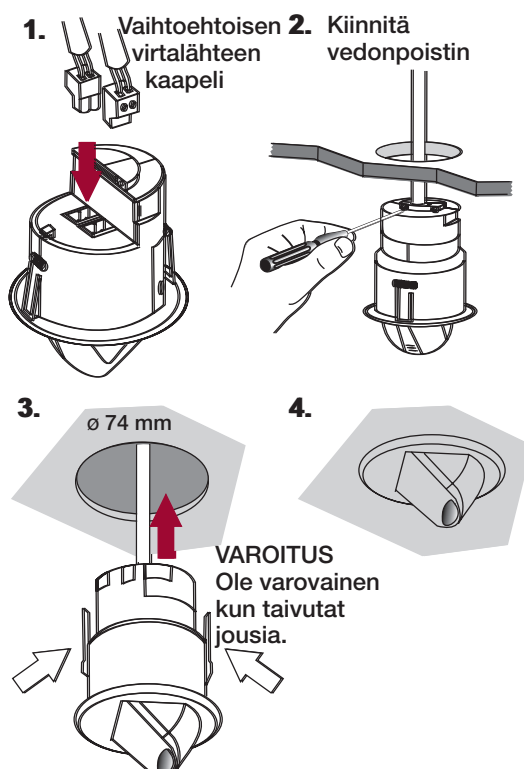
 = Punainen merkkivalo



Mitat



Asennus



Asennusohjeet

- Asenna ilmaisinsiten, että tunnistusalue kattaa henkilöiden liikkeet.
- Älä sijoita 1 m lähemmäksi valaisimia, lämmittimiä tai tuulettimia.
- Älä kiinnitä liikkuvaan tai värisevään pintaan.
- Sijoita mahdollisimman kauas metalli kappaleista.
- Kuvien tunnistusalue perustuu 2.8 m asennuskorkeuteen.
- Matalampi asennus korkeus pienentää tunnistusalueetta.

Liitännät

Ulkoinen virtalähde/DALI: Irrotettava 2-napainen liitin
Johdinten koko: 0.5 mm² - 2.5 mm²
yksi- tai monisäikeinen

Syöttökaapelin tyyppi: Kaapeleiden tulee soveltua verkkosähkölle

Sähköliitännät

Dali syöttö: 13 V - 22.5 V

DALI-virrankulutus*: 40 mA

Ulkoinen virtalähde: 12 V - 24 V, 0.5 W
(vaihtoehtoinen)

* HUOMAA: DALI virrankulutus on alle 2 mA kun laitetta syötetään ulkoisella virtalähteellä.

Toiminta Taajuus

Taajuus: 10.7 GHz

Mekaaniset Tiedot

Mitat: Katso kaavio

Materiaali (kotelon): Syttymätön ABS

Pintakäsittely / Väri: Himmeä / Valkoinen

Paino: 124 g

IP-luokka: IP30

Toimintaympäristö

Ympäristön lämpötila: 0°C - 35°C

Säilytyslämpötila: -10°C - 70°C

Suhteellinen kosteus: 95% maksimi, ei tiivistymistä

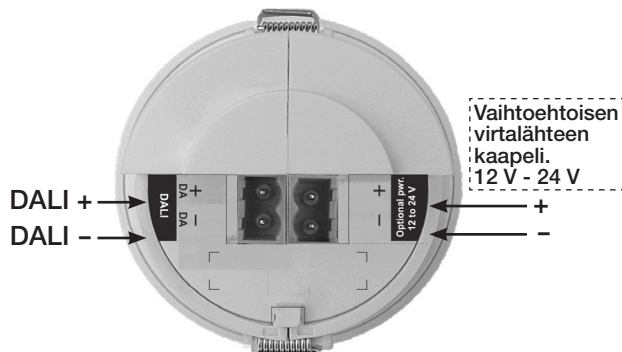
Luokitukset ja standardit

EMC: 2004/108/EEC

Pienjännite direktiivi
(LVD) 2006/95/EEC

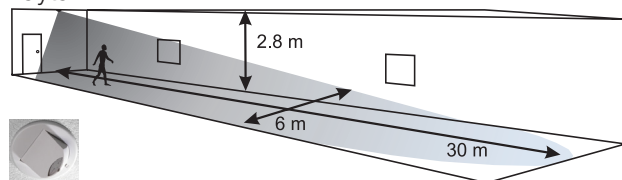
Ympäristösäädökset: Täyttää WEEE ja RoHS säädökset

Liitännät



Tunnistusalue

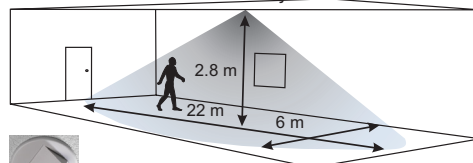
Oivallinen suurin toimistoihin, luokkahuoneisiin ja käytäviin



Herkkyys asetettu maksimiin
Tunnistimen asento: 80°

Suuremman herkkyyden alue
Pienemmän herkkyyden alue

Oivallinen suurin tiloihin ja avokonttoreihin



Herkkyys asetettu maksimiin
Tunnistimen asento: 0°

Suuremman herkkyyden alue
Pienemmän herkkyyden alue