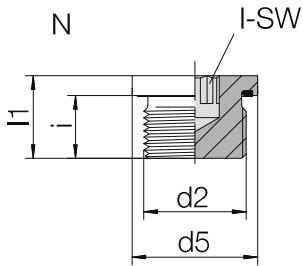


KUUSIOKOLOTULPPA M-KIERRE, ED-TIIVISTYS, VSTI-M-ED

Vakiona pehmyttiiviste NBR

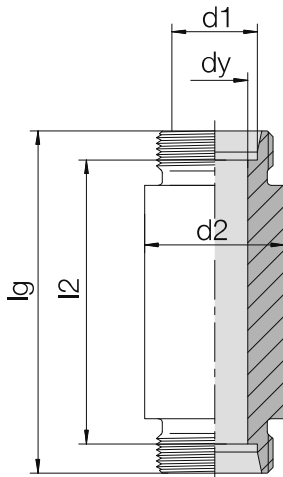


Tuotenumero	d2	Paine	d5	I1	I-SW	i	Nm	kg
			mm	mm	mm	mm	-10 %	100 kpl
24-HFM-08	M 8 x 1	PN 400	12,0	12,3	4	8,0	10,0	0,5
24-HFM-10	M 10 x 1	PN 400	14,0	12,3	5	8,0	12,0	0,7
24-HFM-12	M 12 x 1.5	PN 400	17,0	17,3	6	12,0	23,0	1,4
24-HFM-14	M 14 x 1.5	PN 400	19,0	17,3	6	12,0	30,0	1,9
24-HFM-16	M 16 x 1.5	PN 400	21,9	17,3	8	12,0	50,0	2,4
24-HFM-18	M 18 x 1.5	PN 400	23,9	17,3	8	12,0	65,0	3,2
24-HFM-20	M 20 x 1.5	PN 400	25,9	19,3	10	14,0	75,0	4,0
24-HFM-22	M 22 x 1.5	PN 400	27,0	19,3	10	14,0	90,0	5,0
24-HFM-24	M 24 x 1.5	PN 400	29,9	19,3	12	14,0	90,0	5,8
24-HFM-26	M 26 x 1.5	PN 400	31,9	21,3	12	16,0	110,0	7,4
24-HFM-27	M 27 x 2	PN 400	32,0	21,3	12	16,0	130,0	7,7
24-HFM-33	M 33 x 2	PN 400	39,9	22,8	17	16,0	225,0	12,4
24-HFM-42	M 42 x 2	PN 315	49,9	22,8	22	16,0	310,0	18,6
24-HFM-48	M 48 x 2	PN 315	55,0	22,8	24	16,0	380,0	24,4

HST versio esim. 37-RUHFM-02

HITSATTAVA LÄPIVIENTILIITIN, ESV

DIN 2353 / ISO 8434-1



Tuotenumero	Putkelle	Paine		d2	dy	lg	l2	kg
	d1	2S	ES-4	mm	mm	mm	mm	100 kpl
24-XYL-06	L 6	PN 315	PN 500	18	4,0	70	56	10,3
24-XYL-08	L 8	PN 315	PN 500	20	6,0	70	56	12,1
24-XYL-10	L 10	PN 315	PN 500	22	8,0	72	58	14,3
24-XYL-12	L 12	PN 315	PN 500	25	10,0	72	58	17,7
24-XYL-15	L 15	PN 315	PN 400	28	12,0	84	70	25,9
24-XYL-18	L 18	PN 315	PN 400	32	15,0	84	69	33,4
24-XYL-22	L 22	PN 160	PN 250	36	19,0	88	73	40,0
24-XYL-28	L 28	PN 160	PN 250	40	24,0	88	73	44,5
24-XYL-35	L 35	PN 160	PN 250	50	30,0	92	71	72,3
24-XYL-42	L 42	PN 160	PN 250	60	36,0	92	70	100,5
24-XYL-06	S 6	PN 630	PN 800	20	4,0	74	60	13,5
24-XYL-08	S 8	PN 630	PN 800	22	5,0	74	60	16,2
24-XYL-10	S 10	PN 630	PN 800	25	7,0	74	59	20,0
24-XYL-12	S 12	PN 630	PN 630	28	8,0	74	59	25,0
24-XYL-14	S 14	PN 630	PN 630	30	10,0	88	72	33,7
24-XYL-16	S 16	PN 400	PN 630	35	12,0	88	71	44,4
24-XYL-20	S 20	PN 400	PN 420	38	16,0	92	71	51,5
24-XYL-25	S 25	PN 400	PN 420	45	20,0	96	72	72,3
24-XYL-30	S 30	PN 400	PN 420	50	25,0	100	73	87,3
24-XYL-38	S 38	PN 315	PN 420	60	32,0	104	72	125,1

HST esim. 37-XYL-06

DIN 24°