

Kraftform Plus – 300-sarja



EAN:	4013288003089	Mitat:	255x37x37 mm
Osanro:	05110010001	Paino:	97 g
Tuotenro:	334	Alkuperämaa:	CZ
		Tullitariffinro:	82054000

- Uraruuvitaltta konepajaterä
- Kraftform-monikomponenttikahva nopeaan ja ergonomiseen ruuvaukseen
- Take it easy -värikoodausjärjestelmä: Värikoodit profiilien ja koon mukaan
- Kuusikantainen kierimisenesto estää työkalua vierimästä pois
- Lasertip-kärki lisää pitoa ruuvinkannassa

Laadukas Kraftform Plus -ruuvitaltta. Kraftform Plus -monikomponenttikahva miellyttävään ergonomiseen työskentelyyn, estää rakkuloiden ja kovettumien syntymisen. Kovat tartunta-alueet takaavat suuren työskentelynopeuden, kun taas pehmeät tartunta-alueet takaavat korkean vääntömomentin voimansiirron. Wera Lasertip-ruuvitaltojen kärki on mikroskooppisesti karhennettu lasersäteellä. Tämä karkea pinta puree ruuvinkantaan. Tahatonta poisluiskahtamista ei enää pääse tapahtumaan. Take it easy -värikoodausjärjestelmä profiilien ja koon mukaan - tarvittavan työkalun helppoon ja nopeaan löytämiseen. Kuusikantainen kierimisenesto estää työkalua vierimästä pois paikoltaan.



Internetlinkki

https://products.wera.de/fi/screwdrivers_kraftform_plus_series_300_334.html

Wera - 334

05110010001 - 4013288003089

Wera Werkzeuge GmbH

Korzter Straße 21-25

D-42349 Wuppertal

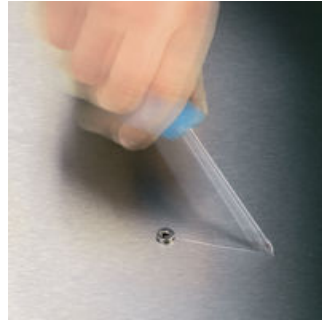
Tel: +49 (0)2 02 / 40 45-0

E-Mail: info@wera.de

Kraftform Plus – 300-sarja

Lasertip-kärki estää
poisluiskahtamisen

Kraftform Plus -ruuvitaltta -konkreetista ergonomiaa. Säästää kättä ja käsivartta - myös jatkuvassa käytössä. Tämä yhdistettynä Kraftform-ruuvitalttojen muiden teknisten ja käytännöllisten tuote-etujen kanssa, kuten Lasertip-kärjen, joka pitää työkalun varmasti ruuvinkannassa kiinni, tekevät näistä ruuvitaltoista ihanteellisia, kun ruuvaus tehdään käsin.



Usein käy niin, että ruuvattessa työkalu luiskahtaa pois ruuvinkannasta. Joskus arvokkaita pintoja vaurioituu, joskus jopa käyttäjä itse. Weran Lasertip-ruuvitalttojen kärki on mikroskooppisesti karhennettu lasersäteellä. Tämä karkea pinta puree ruuvinkantaan. Näin voidaan välttää tahatonta poisluiskahtamista.

Lasertip-kärki

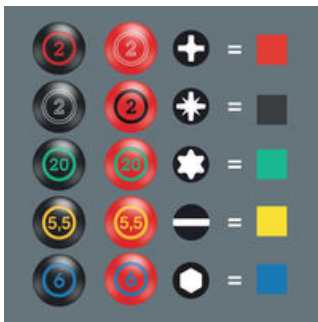


Teräväreunainen pintarakenne luodaan tiukasti keskitettyä laservaloa käyttäen. Lasertip-kärki pureutuu tiukasti ruuvinkantaan, ja estää poisluiskahtamisen ruuvinkannasta. Saatavilla ura-, Phillips- ja Pozidriv-profiileille.

Vähemmän puristusvoimaa



Weran Lasertip-kärki vähentää vaadittua puristusvoimaa ja parantaa voimansiirtoa. Ruuvauksesta tulee turvallisempaa ja mukavampaa.

Take it easy
-värikoodausjärjestelmä

Ruuvitaltat, Take it easy: Värikoodit profiilien mukaan ja kokomerkinä.

Kraftform



Kraftform-kahvan muodon alkuperäinen idea - käden on annettava kahvan muoto - on osoittautunut oikeaksi. Wera kehitti jo 1960-luvulla maailmanlaajuisesti tunnetun Fraunhofer-instituutin kanssa ruuvitaltan, joka on sovitettu ihmisen käden muotoon. Pitkän kehitystyön jälkeen Weran Kraftform-kahva tuotiin markkinoille 1968. Sitä on sen jälkeen optimoitu uusilla tekniikoilla, mutta se on säilyttänyt hyväksi havaitun muotonsa, koska ihmisen käsi ei ole muuttunut sen jälkeen.

Käteän mukautettu



Kraftform-kahvan erinomaisesti käteän mukautettu muoto estää käsien vammat, kuten rakkulat ja rakot. Wera Kraftform: Synonymi ergonomialle!

Nopea otteen vaihto



Kahvassa käytetyt kovat materiaalit takaavat nopean otteenvaihdon ilman että iho tarttuu kahvaan. Pehmeämmät, liukumattomat vyöhykkeet mahdollistavat suurten vääntömomenttien häviöttömän siirron.

Internetlinkki

https://products.wera.de/fi/screwdrivers_kraftform_plus_series_300_334.html

Wera - 334

05110010001 - 4013288003089

Wera Werkzeuge GmbH








Korzelter Straße 21-25

D-42349 Wuppertal

Tel: +49 (0)2 02 / 40 45-0

E-Mail: info@wera.de

Tämän tuoteperheen muut versiot:

							
	mm	mm	mm	mm	mm	inch	inch
05007610001	0,8	5,0	100	98	5,0	3/16"	4"
05007620001	1,0	6,0	125	105	6,0	1/4"	5"
05340330001	1,0	6,0	150	105	6,0	1/4"	6"
05110010001	1,2	6,5	150	105	6,0	1/4"	6"
05007635001	1,2	7,0	150	105	7,0	9/32"	6"
05007621001	1,2	6,5	200	105	7,0	1/4"	8"
05110011001	1,2	8,0	175	112	7,0	5/16"	7"
05007640001	1,6	8,0	175	112	7,0	5/16"	7"
05110104001	1,6	10,0	200	112	9,0	3/8"	8"
05110105001 ¹⁾	2,0	12,0	250	117	10,0	1/2"	10"

1) ei Lasertip-kärkeä

Internetlinkki

https://products.wera.de/fi/screwdrivers_kraftform_plus_series_300_334.html

Wera - 334

05110010001 - 4013288003089

Wera Werkzeuge GmbH

Korzter Straße 21-25

D-42349 Wuppertal

Tel: +49 (0)2 02 / 40 45-0

E-Mail: info@wera.de