

# Click-Torque C 5 momenttiavain, jossa räikkä suunnanvaihdolla, 80-400 Nm, 1/2" x 80-400 Nm

Click-Torque-sarja, säädettävät momenttiavaimet, joissa räikkä suunnanvaihdolla



<b>EAN:</b>	4013288193254	<b>Mitat:</b>	760x50x50 mm
<b>Osanro:</b>	05075624001	<b>Paino:</b>	2135 g
<b>Tuoteno:</b>	Click-Torque C 5	<b>Alkuperämaa:</b>	TW
		<b>Tullitariffinro:</b>	82041100

- 1/2" neliökantakiinnityksellä, räikkä suunnanvaihdolla, 45 hammasta
- Halutun momenttiarvon helppo säätö ja varmistaminen, sillä työkalu naksahaa kuuluvasti ja tuntuvasti, kun arvo saavutetaan
- Turvallisesti annosteltua voimaa: kun asetettu arvo saavutetaan, momenttiavain naksahaa kuuluvasti ja tuntuvasti
- Mittausalue: 80-400 Nm; tarkkuus  $\pm 3\%$  standardin DIN EN ISO 6789-1:2017-07 mukaan
- Ergonominen kaksikomponenttikahva myötäpäivään ruuvaukseen

Naksahava momenttiavain hyvin tunnistettavaan Wera-tyyliin muotoiltuna. Erittäin vankka malli ja korkea tarkkuus standardin DIN EN ISO 6789-1:2017-07 mukaan. Arvojen helppo säätö ja varmistaminen. Työkalu naksahaa kuuluvasti ja tuntuvasti, kun arvo saavutetaan. Tämä helpottaa myös halutun vääntömomentin turvallista asettamista. Vankka laukaisumekanismi takaa selvästi kuuluvan ja tuntuvan laukaisusignaalin, kun asetettu vääntömomentti saavutetaan. Oikealle kiristys. Suunnanvaihtoräikkä, jossa 45 hammasta.



## Internetlinkki

<https://www.wera.de/fi/05075624001>

Wera - Click-Torque C 5  
05075624001 - 4013288193254

Wera Werkzeuge GmbH  
Korzter Straße 21-25  
D-42349 Wuppertal  
Tel: +49 (0)2 02 / 40 45-0  
E-Mail: [info@wera.de](mailto:info@wera.de)

# Click-Torque C 5 momenttiavain, jossa räikkä suunnanvaihdolla, 80-400 Nm, 1/2" x 80-400 Nm

Click-Torque-sarja, säädettävät momenttiavaimet, joissa räikkä suunnanvaihdolla



## Click-Torque -sarjan momenttiavaimet



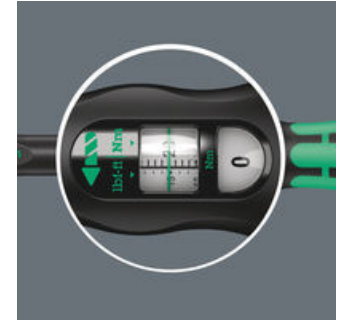
Halusimme, että momenttiavaimien kanssa työskentely on yksinkertaista ja tarkkaa. Siksi olemme kehittäneet Click-Torque-momenttiavaimet. Koska momenttiarvo on helppo säätää ja varmistaa ja koska avaimet on kestäviä, nämä momenttiavaimet ovat ihanteellisia työkaluja kaikissa ruuviliitännöissä, joissa tarvitaan ruuviliitoksen momenttikontrolloitua kiristämistä (suuntaa vaihtavat momenttiavaimet), sekä momenttikontrolloitua kiristämistä ja irrottamista (momenttiavaimet vaihtopäille).

## Tarkkuus



Tarkkuus on  $\pm 3\%$  standardin DIN EN ISO 6789-1:2017-07 mukaan.

## Yksinkertainen ja turvallinen



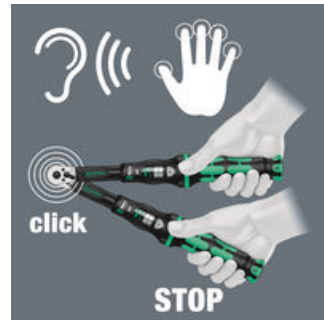
Halutun momenttiarvon helppo asettaminen ja varmistaminen, luettavissa pääasteikolta ja tarkemmalta lisäasteikolta.

## Yksinkertainen asetus



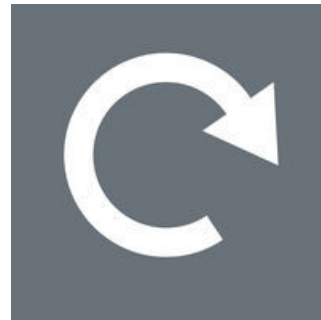
Naksahtaa kuultavasti ja tuntuvasti, kun asteikon arvo saavutetaan.

## Laukaisumekanismi



Kun asetettu vääntömomenttiarvo saavutetaan, mekanismi laukeaa kuultavasti ja tuntuvasti.

## Myötäpäivään



Click-Torque-momenttiavaimet suunnanvaihdolla soveltuvat oikeakätiseen käyttöön.

## Internetlinkki

<https://www.wera.de/fi/05075624001>

Wera - Click-Torque C 5  
05075624001 - 4013288193254

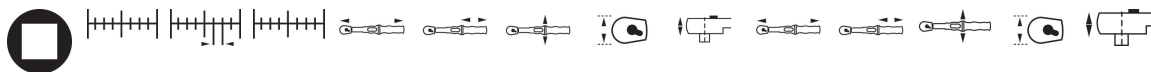
Wera Werkzeuge GmbH  
Korzter Straße 21-25  
D-42349 Wuppertal  
Tel: +49 (0)2 02 / 40 45-0  
E-Mail: info@wera.de

Click-Torque C 5 momenttiavain, jossa räikkä suunnanvaihdolla, 80-400 Nm, 1/2" x  
80-400 Nm

Click-Torque-sarja, säädettävät momenttiavaimet, joissa räikkä suunnanvaihdolla



Tämän tuoteperheen muut versiot:



	inch	Nm	Nm	lbf. ft.	mm	mm	mm	mm	mm	inch	inch	inch	inch	inch
05075624001	1/2"	80-400	1,0	60-295	680	140	47	43	18,5	26 49/64"	5 33/64"	1 27/32"	1 11/16"	45/64"

Internetlinkki  
<https://www.wera.de/fi/05075624001>

Wera - Click-Torque C 5  
05075624001 - 4013288193254

Wera Werkzeuge GmbH  
Korzter Straße 21-25  
D-42349 Wuppertal  
Tel: +49 (0)2 02 / 40 45-0  
E-Mail: info@wera.de