

Click-Torque E 1 momenttiavain, jossa räikkä suunnanvaihdolla, 200-1000 Nm,
3/4" x 200-1000 Nm

Click-Torque-sarja, säädettävät momenttiavaimet, joissa räikkä suunnanvaihdolla



EAN:	4013288193261	Mitat:	1600x80x90 mm
Osanro:	05075630001	Paino:	8000 g
Tuotenro:	Click-Torque E 1	Alkuperämaa:	TW
		Tullitariffinro:	82041100

- 3/4" neliökantakiinnityksellä, räikkä suunnanvaihdolla, 45 hammasta
- Halutun momenttiarvon helppo säätö ja varmistaminen, sillä työkalu naksahtaa kuuluvasti ja tuntuvasti, kun arvo saavutetaan
- Turvallisesti annosteltua voimaa: kun asetettu arvo saavutetaan, momenttiavain naksahtaa kuuluvasti ja tuntuvasti
- Mittausalue: 200-1 000 Nm; tarkkuus $\pm 3\%$ standardin DIN EN ISO 6789-1:2017-07 mukaan
- Ergonominen kaksikomponenttikahva myötäpäivään ruuvaukseen

Naksahtava momenttiavain hyvin tunnistettavaan Wera-tyyliin muotoiltuna. Erittäin vankka malli ja korkea tarkkuus standardin DIN EN ISO 6789-1:2017-07 mukaan. Arvojen helppo säätö ja varmistaminen. Työkalu naksahtaa kuuluvasti ja tuntuvasti, kun arvo saavutetaan. Tämä helpottaa myös halutun vääntömomentin turvallista asettamista. Vankka laukaisumekanismi takaa selvästi kuuluvan ja tuntevan laukaisusignaalin, kun asetettu vääntömomentti saavutetaan. Oikealle kiristys. Suunnanvaihtoräikkä, jossa 45 hammasta.



Internetlinkki

<https://www.wera.de/fi/05075630001>

Wera - Click-Torque E 1
05075630001 - 4013288193261

Wera Werkzeuge GmbH
Korzter Straße 21-25
D-42349 Wuppertal
Tel: +49 (0)2 02 / 40 45-0
E-Mail: info@wera.de

Click-Torque E 1 momenttiavain, jossa räikkä suunnanvaihdolla, 200-1000 Nm, 3/4" x 200-1000 Nm

Click-Torque-sarja, säädettävät momenttiavaimet, joissa räikkä suunnanvaihdolla



Click-Torque -sarjan momenttiavaimet



Halusimme, että momenttiavaimien kanssa työskentely on yksinkertaista ja tarkkaa. Siksi olemme kehittäneet Click-Torque-momenttiavaimet. Koska momenttiarvo on helppo säätää ja varmistaa ja koska avaimet on kestäviä, nämä momenttiavaimet ovat ihanteellisia työkaluja kaikissa ruuviliitännöissä, joissa tarvitaan ruuviliitoksen momenttikontrolloitua kiristämistä (suuntaa vaihtavat momenttiavaimet), sekä momenttikontrolloitua kiristämistä ja irrottamista (momenttiavaimet vaihtopäille).

Tarkkuus



Tarkkuus on $\pm 3\%$ standardin DIN EN ISO 6789-1:2017-07 mukaan.

Yksinkertainen ja turvallinen



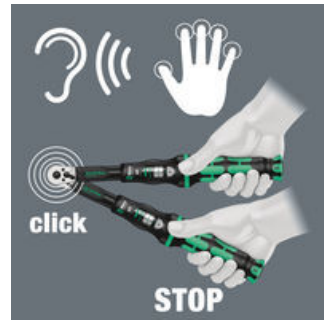
Halutun momenttiarvon helppo asettaminen ja varmistaminen, luettavissa pääasteikolta ja tarkemmalta lisäasteikolta.

Yksinkertainen asetus



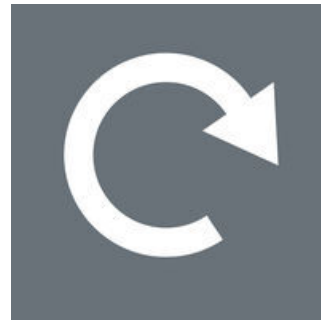
Naksahtaa kuultavasti ja tuntuvasti, kun asteikon arvo saavutetaan.

Laukaisumekanismi



Kun asetettu vääntömomenttiarvo saavutetaan, mekanismi laukeaa kuultavasti ja tuntuvasti.

Myötäpäivään



Click-Torque-momenttiavaimet suunnanvaihdolla soveltuvat oikeakätiseen käyttöön.

Internetlinkki

<https://www.wera.de/fi/05075630001>

Wera - Click-Torque E 1
05075630001 - 4013288193261

Wera Werkzeuge GmbH
Korzter Straße 21-25
D-42349 Wuppertal
Tel: +49 (0)2 02 / 40 45-0
E-Mail: info@wera.de

Click-Torque E 1 momenttiavain, jossa räikkä suunnanvaihdolla, 200-1000 Nm,
 3/4" x 200-1000 Nm
 Click-Torque-sarja, säädettävät momenttiavaimet, joissa räikkä suunnanvaihdolla



Tämän tuoteperheen muut versiot:



	inch	Nm	Nm	lbf. ft.	mm	mm	mm	mm	mm	inch	inch	inch	inch	inch
05075630001	3/4"	200-1000	1,00	148-737	1250	140	47	63	30	49 7/32"	5 33/64"	1 27/32"	2 31/64"	1 3/16"

Internetlinkki
<https://www.wera.de/fi/05075630001>

Wera - Click-Torque E 1
 05075630001 - 4013288193261

Wera Werkzeuge GmbH
 Korzter Straße 21-25
 D-42349 Wuppertal
 Tel: +49 (0)2 02 / 40 45-0
 E-Mail: info@wera.de