



S-COA+ P 6x40/5 (FL) T30 ML

SORMATIN TUOTEKODI 9640071569

6 mm ML-pinnoitettu betoniruuvi (ETA-hyväksytty)

- Hyväksytyt S-COA- betoniruuvit on tarkoitettu läpiasennuksiin.
- Vaatii vain pienen porareian. Ei ennalta määriteltyä kiristysmomenttia.
- Mahdollistaa pienet ankkurien keskinäiset ja reunaetäisyydet.
- Ruuvi on täysin irrotettavissa
- ML (Multi Layer) korroosion kestävä pinnoite (2016 h kesto suolasumutestissä ISO 9227 mukaan, jonka perusteella korroosioluokka on „C3 very high“ DIN EN ISO 12944-6:2018-06 mukaan).
- Kuiviin sisätiloihin sekä ulkotiloihin käyttökohterajoitukset huomioon ottaen.

TUOTTEEN YLEISKATSAUS

Ominaisuudet

Litettä kupukanta, torx vääntiö

Pakkaus

Pahvilaatikko: 100 / Pakkaus: 500
/ Lava: 28000

Paino

15 g

EAN

6416031715693

Materiaali

Teräs

Sopivat olosuhteet

Kuivat sisätilat, Kosteat tilat,
maaseutualueet

KÄYTTÖKOHTEET

- Julkisivutelineet
- Istuimet
- Hyllyt
- Kaapelihyllyt
- Käsijohteet
- Koolaukset

KIINNITYSALUSTAT

Hyväksytty

Halkeilematon betoni

Halkeillut betoni

Ontelolaatta

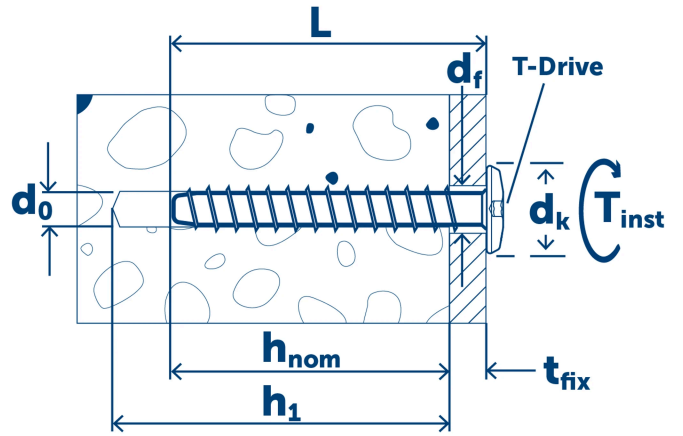
Sopii

Täystiili

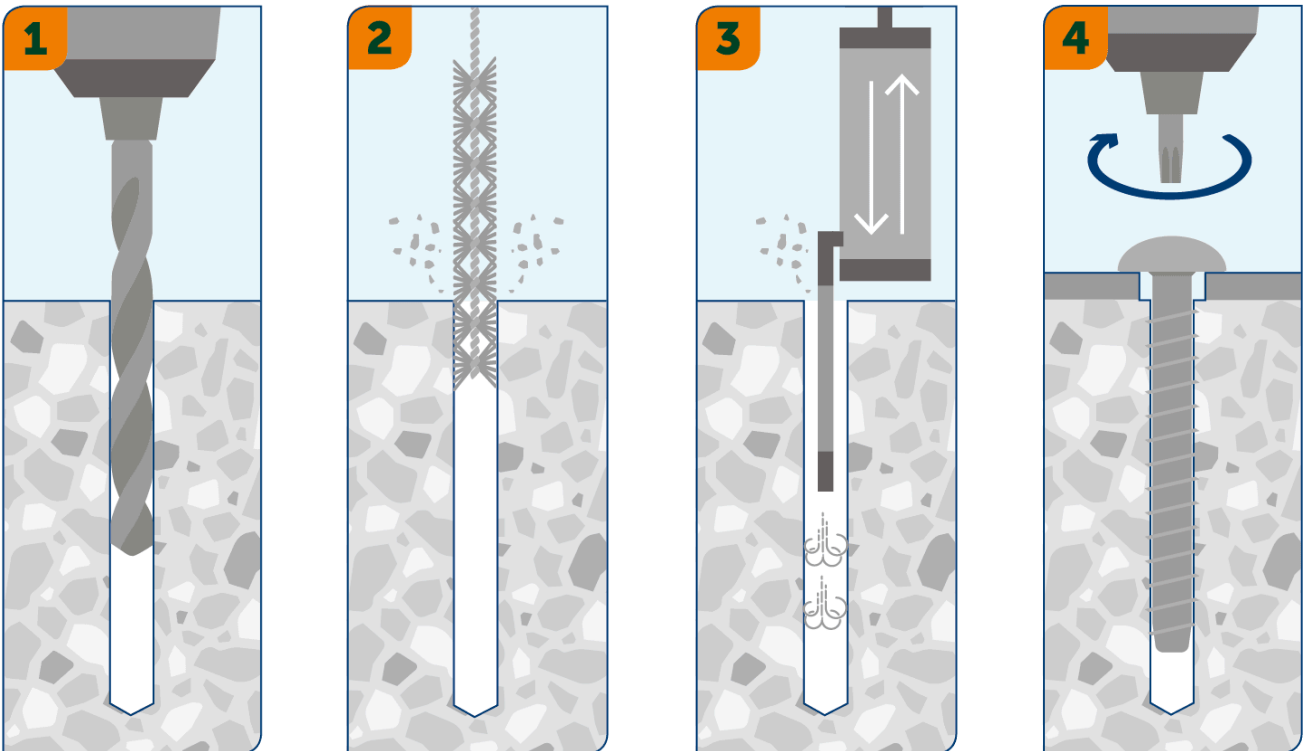
Täyskalkkihiekkatiili

TEKNISET TIEDOT





Pituus (L)	40 mm
Porareian halkaisija (d_0)	6 mm
Kiinnitettävä ainespaksuus ($t_{fix,1}$)	5 mm
Kiinnitettävän aineen vapaareikä (d_f)	9 mm
Asennussyvyys ($h_{nom,1}$)	35 mm
Tehollinen asennussyvyys ($h_{ef,1}$)	27.6 mm
Porareian syvyys ($h_{1,1}$)	45 mm
Kannan halkaisija (d_k)	17.4 mm
Kannan korkeus	3.5 mm
Kiristysmomentti max (Nm) (T_{inst})	14
Minimi kiinnitysalustan paksuus ($h_{min,1}$)	80 mm
SNRO	1324233
LVI-numero	3255753



ASENNUS



SUORITUSTIEDOT

Kiinnitysalusta: Kaikki	Kuormitustyyppi	Asennussyvyys (h_{nom})	Kuormituksen suunta	Kuormitusarvo	ETA
Halkeillut betoni, C20/25	N_{Rec}	35 mm		1,4 kN	
Halkeillut betoni, C20/25	V_{Rec}	35 mm		5,4 kN	
Ontelolaatta, alalaipan paksuus 25 mm	N_{Rec}	35 mm		1,2 kN	
Ontelolaatta, alalaipan paksuus 25 mm	V_{Rec}	35 mm		1,2 kN	
Halkeilematon betoni, C20/25	N_{Rec}	35 mm		1,4 kN	
Halkeilematon betoni, C20/25	V_{Rec}	35 mm		5,4 kN	