

POWERDUCTION 110LG tuottaa välitöntä lämmitystehoa teräksen tai alumiinin irrottamiseen ja kuumentamiseen. Se voi kuumentaa metallia 11 kW:n tehoon ilman häiriötä tehokkaan nestejäähdytysjärjestelmänsä ansiosta. Virtalähteenä 400 V kolmivaihevirta, se toimii 16 A pistokkeella.

SOPII KAIKILLE ALOILLE



Mekaniikka ja autohuolto, kuorma-autot ja rakennusteollisuus



Alat: Teollisuus, meriliikenne, rautatiet, kunnossapito.



LAAJA VALIKOIMA KÄYTTÖKOhteITA

- Taipuneen rungon suoristaminen (ei teräs)
- Pulttien avaaminen, palloniveltien suuntaaminen kumiosia vahingoittamatta
- Juuttuneiden laakerien irrottaminen
- Pakokaasujärjestelmän poisto
- Metalliosien hehkuttaminen
- Kuumentaminen taivutusta varten
- Juottaminen
- jne.

TAATTU VIRRRAN JA AJAN SÄÄSTÖ

• Kuumennusteho:

11 kW, säädettävissä 1000 W kerrallaan
Kuumenee metallin keskelle, 6 mm syvyyteen.
Punainen valo (800 °C):

| | 50LG | 110 LG | 160LG |
|--|--------------------------|--------------------------|--------------------------|
| | M14 → 1 s | M18 → 1 s | M20 → 1 s |
| | 4 mm → 5 s 2 mm → 3 s | 4 mm → 4 s 2 mm → 2 s | 4 mm → 4 s 2 mm → 2 s |
| | Ø 10 → 10 s | Ø 10 → 7 s | Ø 10 → 5 s |

• Turvallisuus ja ajansäästö:

Välitön ja liekitön kuumennus määritellylle alueelle, voidaan käyttää kaapeleiden, putkien tai lämmölle herkempien osien lähellä ilman tarvetta niiden purkamiselle.

• Käyttömukavuus:

4 metrin induktiokaapeli, joka mahdollistaa työskentelyn korkealla tai missä tahansa paikassa mihin generaattori ei mahdu.

• Toimitetaan pneumaattisella polkimella

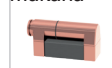
Vaihtoehtona polttopeitsen kuumennuspainikkeelle, pneumaattinen jalkapoljin yksinkertaistaa käsittelyä vaikeapääsyisissä toimissa.



Kuluvat osat

Induktorit ja lisävarusteet

- Alkuperäinen mukana



Induktori L90
Tuotenro. 059788



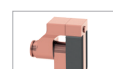
Sovitin 32L
Tuotenro. 064515

- Vaihtoehtoinen

110LG / 160LG



Induktori L70
Tuotenro. 059771



Induktori L180
Tuotenro. 059795

37 LG:n induktorien käyttämiseen



Adaptor 32S
Ref. 064508



Induktori S70
Tuotenro. 061569



Induktori S90
Tuotenro. 058927



Induktori S180
Tuotenro. 059269

Jäähdytysneste



Tuote vaatii erikseen saatavilla olevan jäähdytysnesteen säännöllisen uusimisen (tuotenro. 052246).

| | | | | | | | | | |
|----------|----|----|-------------|--------------|------------------------------------|--------------|----|---|---|
| | | | | | | | | | |
| 50 Hz | A | kW | Jatkuva kHz | X% @35°C min | Jäähdytysnestesäiliön kapasiteetti | cm | kg | m | m |
| 400 V 3~ | 16 | 11 | 25-40 | jatka | 7 l | 59 x 88 x 59 | 80 | 5 | 4 |