

Installation manual

ahlsell

Connection couplings

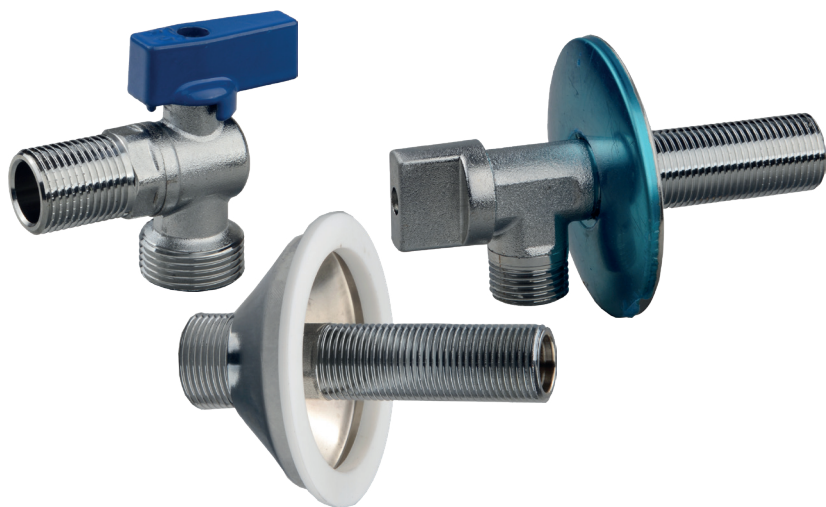
a-collection AVI1250

Installationsmanual för a-collection anslutningskopplingar AVI1250

Installasjonsmanual for a-collection tilkoblingskoplinger AVI1250

Asennusohjeet a-collection sulku liittimille AVI1250

Installationsvejledning til a-collection tilslutningskoblinger AVI1250



a-c
a-collection

NO 5067741	FI 6580865
5067742	6580866
5067743	6580867
5067744	6580868
5067745	
5067746	
5067747	
5067748	

Installation instructions apply to Ahlsell a-collection connection couplings AVI1250

Ahlsell Installation instructions for connection couplings with/without clamping ring connection

1. Cut the pipe at right angles; the pipe must be free of scratches and burrs.
Use a pipe cutter if possible.
2. Bevel the pipe inside and outside
3. Insert the pipe all the way until it stops against the valve body.
4. Tighten the nuts by hand and then with a suitable wrench 1–1 ¼ turns.
Use the valve body's wrench flange as a counterhold.
Never use pipe wrenches. After installation, check that the valve connections are tight.

Other information

1. Never use nuts and cones from other products.
2. Lubricate threads before installation.
3. The valve can be installed in any position.
4. If a reduction set is used, note that it will click when separated.
Then tighten the coupling nut according to the table below.
5. If semi-rigid or soft-annealed pipes are used, a support sleeve must be fitted. If PEX pipes are used, a support sleeve designed for PEX must be fitted.
6. The valves are designed for pipe types:
 - Hard, semi-hard, and soft copper pipes according to std. EN 1057 - PEX pipes according to std. EN ISO 15875.

Area of application

Tap water system.

Technical	
Working temperature	+5°C-+90°C
Max working pressure	PN10/10 bar
Valve body material	Lead-free brass
Seat seal material	PTFE

Type approval C901252 covers:	
Area of application	Connection couplings with and without valve for cold and hot tap water.
Max working pressure	PN10/10 bar
Working temperature	95°C instantaneous, 70°C continuous

STF
EUF129-25002567-TH



Table for number of turns after hand tightening	
Dimension	Copper pipe
10mm	1-1 1/4
12mm	1-1 1/4
15mm	1-1 1/4

For PEX pipes, 2 turns apply. Connection hoses with plain ends are equated with copper pipes.

Monteringsanvisning gäller för Ahlsell a-collection anslutningskopplingar AVI 1250

Ahlsell Monteringsanvisning för Anslutningskopplingar med/utan klämringanslutning

1. Kapa röret vinkelrätt, röret skall vara fritt från repor och grader, använd helst röravskärare.
2. Röret gradas in- och utvändigt
3. För in röret hela vägen tills det tar stopp mot ventilhuset.
4. Dra åt muttrar för hand och därefter med lämplig nyckel 1–1 ¼ varv.
Använd ventilhusets nyckelfattning som mothåll.
Använd aldrig rörtång. Kontrollera efter installationen att ventilens anslutningar är täta.

Övrig Information

1. Använd aldrig mutter och kona från annan produkt.
2. Smörj gängor innan montering.
3. Ventilen kan monteras i valfritt läge.
4. Om förminskings set används observera att det knäpper till när det delats.
Därefter dras kopplingsmuttern enligt tabell nedan.
5. Om halvhårda eller mjukglödgade rör används skall stödhylsa monteras.
Om PEX-rör används skall stöd hylsa avsedd för PEX monteras.
6. Ventilerna är avsedda för rörtyper:
 - Hårda, halvhårda och mjuka kopparrör enligt std. EN 1057 - PEX-rör enligt std. EN ISO 15875.

Användningsområde

Tappvattensystem.

Teknisk data	
Arbetstemperatur	+5°C-+90°C
Max arbetstryck	PN10/10bar
Material ventilhus	Blyfri mässing
Material sätestätning	PTFE

Typgodkännande C901252 omfattar:	
Användningsområde	Anslutningskopplingar med och utan ventil för kallt och varmt tappvatten.
Max arbetstryck	PN10/10bar
Arbets-temperatur	95°C momentant, 70°C kontinuerligt

Tabell för antal varv efter handåtdragning	
Dimension	Kopparrör
10mm	1-1 ¼
12mm	1-1 ¼
15mm	1-1 ¼

För Pex-rör gäller 2 varv. Anslutningsslangar med slätända jämställs med kopparrör.



EUF129-25002567-TH



Ahlsell AB
CERTIFIERING
KONTROLL
C901252



Monteringsanvisning gjelder for Ahlsell a-collection anslutningskopplinger AVI 1250

Ahlsell Monteringsanvisning for Anslutningskopplinger med/utan klämringsanslutning

1. Kapp røret vinkelrett, røret skal være fritt for riper og grader, bruk helst rørkutter.
2. Rørskråning innvendig og utvendig
3. Før røret helt inn til det stopper mot ventilhuset.
4. Trekk mutrene til med hånden og deretter med passende nøkkel 1–1 ¼ omdreining. Bruk ventilhusets nøkkelgrep som motstøtte. Bruk aldri rørtang. Kontroller etter installasjonen at ventilens tilkoblinger er tette.

Annen informasjon

1. Bruk aldri muttere og koner fra andre produkter.
2. Smør gjengene før montering.
3. Ventilen kan monteres i valgfritt läge.
4. Hvis reduksjonssett brukes, vær oppmerksom på at det klikker når det deles. Deretter strammes koblingsmutteren i henhold til tabellen nedenfor.
5. Hvis det brukes halvharde eller mykgjødte rør, skal det monteres en støthylse. Hvis det brukes PEX-rør, må det monteres en støthylse beregnet for PEX.
6. Ventilene er beregnet for rørtyper:
 - Harde, halvharde og myke kobberrør i henhold til std. EN 1057 - PEX-rør i henhold til std. EN ISO 15875.

Bruksområde

Kranvannsystem.

Tekniske data	
Arbeidstemperatur	+5°C-+90°C
Maks. arbeidstrykk	PN10/10 bar
Ventilhusmateriale	Blyfri messing
Materiale setetætning	PTFE

Typegodkjenning C901252 omfatter:	
Bruksområde	Koblingskoblinger med og uten ventil for kaldt og varmt tappevann.
Maks. arbeidstrykk	PN10/10 bar
Arbeids-temperatur	95 °C momentant, 70 °C kontinuerlig


 EUFI29-25002567-TH



Tabell for antall omdreiningar etter håndtighting	
Dimensjon	Kobberør
10mm	1-1 1/4
12mm	1-1 1/4
15mm	1-1 1/4

For PEX-rør gjelder 2 omganger. Tilkoblingsslanger med slett ende sidestilles med kobberrør.

Asennusohjeet koskevat Ahlsell a-collection sulkuliittimiä AVI 1250

Ahlsell Asennusohjeet sulkuliittimille, jossa on puserrusliitos

1. Leikkaa putki suorassa kulmassa, putken tulee olla naarmuton ja viistoton, käytä mieluiten putkenleikkuria.
2. Poista jäysteet putken sisä- ja ulkopuolelta
3. Työnnä putki kokonaan pohjaan asti.
4. Kiristä mutterit käsin ja sen jälkeen sopivalla avaimella 1–1 ¼ kierrosta. Tue sulkuliittintä toisella avaimella, jotta sulkuliitin ei pääse liikkumaan.
Älä koskaan käytä putkipihtejä. Tarkista asennuksen jälkeen, että venttiilin liitännät ovat tiiviit.

Muuta tietoa

1. Älä koskaan käytä muttereita ja kartioita, jotka ovat peräisin muista tuotteista.
2. Voitele kierteet ennen asennusta.
3. Venttiili voidaan asentaa mihin tahansa asentoon.
4. Jos käytetään supistussarjaa, huomaa, että se napsahtaa, kun se on jaettu.
Sen jälkeen kiristysmutteri kiristetään alla olevan taulukon mukaisesti.
5. Jos käytetään puolikovia tai pehmeästi hehkutettuja putkia, on asennettava tukiholkki.
Jos käytetään PEX-putkia, asenna PEX-putkille tarkoitettu tukiholkki.
6. Venttiilit on tarkoitettu seuraaville putkityypeille:
– Kovat, puolikovetetyt ja pehmeät kupariputket standardin . EN 1057 - PEX-putket standardin EN ISO 15875.

Käyttökohteet

Lämpövesijärjestelmät.

Tekniset tiedot	
Käyttölämpötila	+5°C-+90°C
Suurin käyttöpaine	PN10/10 bar
Venttiilikotelon materiaali	Lyijytön messinki
Istuskatulan materiaali	PTFE

Tyyppihyväksyntä C901252 kattaa:	
Käyttökohteet	Liitäntäliittimet venttiilillä ja ilman venttiiliä kylmälle ja kuumalle vesijohtovedelle.
Suurin käyttöpaine	PN10/10 bar
Käyttölämpötila	95 °C hetkellinen, 70 °C jatkuva

Taulukko käsin kiristämisen kierrosmääristä	
Mit	Kupariputki
10mm	1-1 1/4
12mm	1-1 1/4
15mm	1-1 1/4

PEX-putkille sovelletaan 2 kierrosta. Liitäntäletkut, joiden pää on suora, rinnastetaan kupariputkiin.



EUF129-25002567-TH



Ahlsell AB
CERTIFIERING
KONTROLL
C901252



Monteringsanvisning gælder for Ahlsell a-collection tilslutningskoblinger AVI1250

Ahlsell Monteringsvejledning til tilslutningskoblinger med/uden klemringstilslutning

1. Skær røret vinkelret, røret skal være fri for ridser og grader, brug helst rørskærer.
2. Rørskæringen skal være indvendig og udvendig
3. Indsæt røret helt, indtil det stopper mod ventilhuset.
4. Spænd møtrikkerne med hånden og derefter med en passende skrue nøgle 1–1¼ omgang.
Brug ventilhusets nøglefatning som modhold.
Brug aldrig rørtang. Kontroller efter installationen, at ventilens tilslutninger er tætte.

Øvrige oplysninger

1. Brug aldrig møtrikker og koner fra andre produkter.
2. Smør gevindene inden montering.
3. Ventilen kan monteres i valgfri position.
4. Hvis der anvendes reduktionssæt, skal du være opmærksom på, at der klikker, når det deles.
Derefter strammes koblingsmøtrikken i henhold til tabellen nedenfor.
5. Hvis der anvendes halvharde eller blødgødede rør, skal der monteres en støbehylse.
Hvis der anvendes PEX-rør, skal der monteres en støttebøsning beregnet til PEX.
6. Ventilerne er beregnet til rørtyper:
– Hårde, halvharde og bløde kobberrør i henhold til std. EN 1057 - PEX-rør i henhold til std. EN ISO 15875.

Anvendelsesområde

Vandforsyningsystem.

Tekniske data	
Arbejdstemperatur	+5°C-+90°C
Maks. arbejdstryk	PN10/10 bar
Ventilhusmateriale	Blyfri messing
Sædetætningsmateriale	PTFE

Typegodkendelse C901252 omfatter:	
Anvendelsesområde	Tilslutningskoblinger med og uden ventil til koldt og varmt tapvand.
Maks. arbejdstryk	PN10/10 bar
Arbejds-temperatur	95 °C momentant, 70 °C kontinuerligt



EUF129-25002567-TH



Tabel for antal omdrejninger efter håndtilspænding	
Dimension	Koblingsrør
10mm	1-1 1/4
12mm	1-1 1/4
15mm	1-1 1/4

For PEX-rør gælder 2 omgange. Tilslutningsslanger med glat ende sidestilles med kobberrør.

Produced by Ahlsell AB
117 98 Stockholm
www.ahlsell.com

a-c
a·collection

