



Compressor  
Voltage Code : TZ

**AJ2446P-TZ**

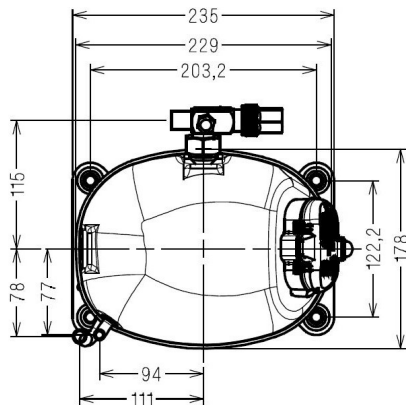
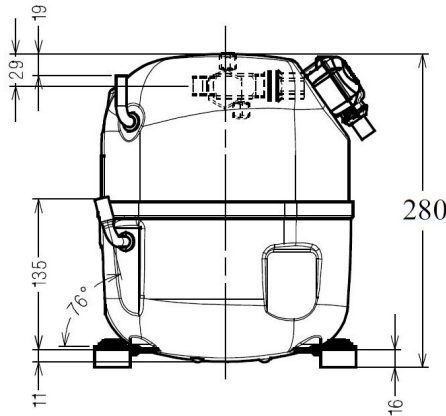
Low Temp. Commercial (BP)

400V 3~ 50Hz / 440V 3~ 60 Hz

R452A / R404A / R455A / R454C

**AJ2446P-TZ1A**

Conditions	Frequency	Nominal Cooling Capacity		Sound Power ISO3745 / ISO 3743-1
		Watts	BTU/h	
EN12900 / R452A	50 Hz / 60 Hz	559 / 671	1905 / 2289	57 dBA
EN12900 / R404A	50 Hz / 60 Hz	600 / 720	2047 / 2456	57 dBA
EN12900 / R455A	50 Hz / 60 Hz	535 / 634	1824 / 2163	57 dBA
EN12900 / R454C	50 Hz / 60 Hz	468 / 557	1597 / 1899	57 dBA



<b>Displacement (cc)</b>	26,2
<b>Net Weight (Kg)</b>	21.3
<b>Oil Quantity (cc)</b>	475.0
<b>Oil Type</b>	Polyolester
<b>Expansion Device</b>	Capillary_Tube/Expansion_Valve
<b>Cooling</b>	Fan
<b>Main Winding (Ohm)</b>	15.5
<b>Current</b>	
RLA (A)	1,5   1,6
MCC (A)	2,7   2,9
LRA (A)	13.4   13.2
<b>Electrical Equipment</b>	TRI
<b>Overload</b>	Interne
<b>Refrigerating connection for</b>	
Suction Tube	15.9 (5/8")
Discharge Tube	7.9 (5/16")
Process Tube	6.35 (1/4")

\* EN12900 : T°Cond. 40.0°C / T°Evap. -35.0°C / T°Return gas temp.. 20.0°C  
T°Subcooling. 0.0K

Certificates :



Note : Tecumseh reserves the right to change information contained in this document without notification.



**Tecumseh**

<b>AJ2446P-TZ</b>	<b>Tension TZ : 400V 3~ 50Hz / 440V 3~ 60 Hz</b>
-------------------	--

Les performances sont données dans les <b>conditions EN12900</b> :	Gaz aspirés :	20.0 °C
Condition Mid	Sous refroidissement :	0.0 K
The performance data are in <b>EN12900 conditions</b> :	Return gas :	20.0 °C
Mid Condition	Subcooling :	0.0 K

<b>50 Hz R452A</b>									
<b>N°3606</b>									
4   T condensation	5   T évaporation	(°C)	<b>-40</b>	<b>-35</b>	<b>-30</b>	<b>-25</b>	<b>-20</b>	<b>-15</b>	<b>-10</b>
<b>30</b>	1   P frigorifique	(Watt)	516	728	985	1294	1662	2093	2595
	2   P absorbée	(W)	470	561	652	744	835	925	1014
	3   I absorbée	(A)	1.05	1.14	1.25	1.37	1.50	1.65	1.81
<b>40</b>	1   P frigorifique	(Watt)	378	559	778	1041	1355	1725	2158
	2   P absorbée	(W)	445	555	665	777	890	1003	1116
	3   I absorbée	(A)	1.02	1.14	1.28	1.42	1.58	1.75	1.93
<b>50</b>	1   P frigorifique	(Watt)		402	582	799	1059	1367	1731
	2   P absorbée	(W)		527	657	790	925	1060	1197
	3   I absorbée	(A)		1.12	1.28	1.45	1.63	1.82	2.02
<b>60</b>	1   P frigorifique	(Watt)				575	780	1026	1320
	2   P absorbée	(W)				779	935	1094	1255
	3   I absorbée	(A)				1.45	1.65	1.87	2.09

<b>60 Hz R452A</b>									
<b>N°3606</b>									
4   T condensation	5   T évaporation	(°C)	<b>-40</b>	<b>-35</b>	<b>-30</b>	<b>-25</b>	<b>-20</b>	<b>-15</b>	<b>-10</b>
<b>30</b>	1   P frigorifique	(Watt)	612	858	1159	1522	1953	2461	3051
	2   P absorbée	(W)	556	665	776	892	1013	1141	1277
	3   I absorbée	(A)	1.04	1.16	1.29	1.44	1.60	1.78	1.98
<b>40</b>	1   P frigorifique	(Watt)	460	671	929	1240	1611	2050	2564
	2   P absorbée	(W)	528	657	790	927	1071	1222	1381
	3   I absorbée	(A)	1.01	1.15	1.31	1.49	1.67	1.88	2.10
<b>50</b>	1   P frigorifique	(Watt)		492	703	960	1268	1635	2069
	2   P absorbée	(W)		626	779	938	1104	1277	1460
	3   I absorbée	(A)		1.12	1.31	1.51	1.72	1.95	2.19
<b>60</b>	1   P frigorifique	(Watt)				693	935	1227	1578
	2   P absorbée	(W)				924	1111	1307	1513
	3   I absorbée	(A)				1.50	1.73	1.98	2.25

1 = cooling capacity 2 = power input 3 = current 4 = condensing temperature 5 = evaporating temperature

**Nota : Tecumseh se réserve le droit de modifier les informations contenues dans ce document sans préavis.**

**Note : Tecumseh reserves the right to change information contained in this document without notification.**

© 2023 Tecumseh Products Company  
All rights reserved



**Tecumseh**

<b>AJ2446P-TZ</b>	<b>Tension TZ : 400V 3~ 50Hz / 440V 3~ 60 Hz</b>
-------------------	--

Les performances sont données dans les <b>conditions EN12900</b> :	Gaz aspirés :	20.0 °C
Condition Mid	Sous refroidissement :	0.0 K
The performance data are in <b>EN12900 conditions</b> :	Return gas :	20.0 °C
Mid Condition	Subcooling :	0.0 K

© 2023 Tecumseh Products Company  
All rights reserved

### 50 Hz R404A

**N°3607**

4   T condensation	5   T évaporation	(°C)	-40	-35	-30	-25	-20	-15	-10
<b>30</b>	1   P frigorifique	(Watt)	556	775	1039	1353	1721	2148	2638
	2   P absorbée	(W)	489	583	676	767	856	942	1024
	3   I absorbée	(A)	1.11	1.21	1.31	1.43	1.55	1.69	1.84
<b>40</b>	1   P frigorifique	(Watt)	413	600	825	1091	1403	1765	2183
	2   P absorbée	(W)	473	584	696	807	918	1026	1133
	3   I absorbée	(A)	1.10	1.22	1.35	1.49	1.64	1.80	1.97
<b>50</b>	1   P frigorifique	(Watt)		437	622	841	1098	1397	1744
	2   P absorbée	(W)		565	696	828	962	1095	1227
	3   I absorbée	(A)		1.21	1.36	1.53	1.70	1.89	2.08
<b>60</b>	1   P frigorifique	(Watt)			432	605	807	1044	1320
	2   P absorbée	(W)			672	827	984	1143	1302
	3   I absorbée	(A)			1.35	1.54	1.75	1.96	2.18

### 60 Hz R404A

**N°3607**

4   T condensation	5   T évaporation	(°C)	-40	-35	-30	-25	-20	-15	-10
<b>30</b>	1   P frigorifique	(Watt)	657	912	1220	1587	2018	2519	3094
	2   P absorbée	(W)	578	691	804	919	1038	1160	1286
	3   I absorbée	(A)	1.10	1.22	1.35	1.49	1.65	1.82	2.00
<b>40</b>	1   P frigorifique	(Watt)	501	720	984	1297	1666	2095	2590
	2   P absorbée	(W)	562	693	826	963	1103	1249	1400
	3   I absorbée	(A)	1.08	1.23	1.38	1.55	1.73	1.93	2.14
<b>50</b>	1   P frigorifique	(Watt)		534	751	1009	1314	1670	2083
	2   P absorbée	(W)		671	825	983	1147	1318	1495
	3   I absorbée	(A)		1.21	1.39	1.59	1.79	2.02	2.25
<b>60</b>	1   P frigorifique	(Watt)			528	729	968	1249	1578
	2   P absorbée	(W)			800	981	1169	1365	1569
	3   I absorbée	(A)			1.38	1.60	1.83	2.08	2.34

1 = cooling capacity 2 = power input 3 = current 4 = condensing temperature 5 = evaporating temperature

**Nota : Tecumseh se réserve le droit de modifier les informations contenues dans ce document sans préavis.**

**Note : Tecumseh reserves the right to change information contained in this document without notification.**



**Tecumseh**

<b>AJ2446P-TZ</b>	<b>Tension TZ : 400V 3~ 50Hz / 440V 3~ 60 Hz</b>
-------------------	--

Les performances sont données dans les **conditions EN12900** :  
 Condition Mid  
 The performance data are in **EN12900 conditions** :  
 Mid Condition

Gaz aspirés : 20.0 °C  
 Sous refroidissement : 0.0 K  
 Return gas : 20.0 °C  
 Subcooling : 0.0 K

<b>50 Hz R455A</b>									
<b>N°3321</b>									
4   T condensation	5   T évaporation	(°C)	<b>-40</b>	<b>-35</b>	<b>-30</b>	<b>-25</b>	<b>-20</b>	<b>-15</b>	<b>-10</b>
<b>30</b>	1   P frigorifique	(Watt)	476	699	968	1289	1668	2112	2626
	2   P absorbée	(W)	428	520	609	697	785	877	976
	3   I absorbée	(A)	1.17	1.25	1.35	1.46	1.59	1.72	1.85
<b>40</b>	1   P frigorifique	(Watt)	341	535	768	1047	1377	1764	2214
	2   P absorbée	(W)	396	508	615	719	824	932	1046
	3   I absorbée	(A)	1.15	1.24	1.36	1.48	1.62	1.77	1.92
<b>50</b>	1   P frigorifique	(Watt)		374	569	803	1081	1409	1793
	2   P absorbée	(W)		465	595	722	848	976	1108
	3   I absorbée	(A)		1.19	1.33	1.48	1.65	1.82	2.01
<b>60</b>	1   P frigorifique	(Watt)			382	569	792	1059	1374
	2   P absorbée	(W)			536	689	841	993	1149
	3   I absorbée	(A)			1.27	1.45	1.65	1.87	2.09

<b>60 Hz R455A</b>									
<b>N°3321</b>									
4   T condensation	5   T évaporation	(°C)	<b>-40</b>	<b>-35</b>	<b>-30</b>	<b>-25</b>	<b>-20</b>	<b>-15</b>	<b>-10</b>
<b>30</b>	1   P frigorifique	(Watt)	576	832	1139	1501	1928	2425	3000
	2   P absorbée	(W)	511	624	738	850	961	1069	1174
	3   I absorbée	(A)	1.10	1.22	1.35	1.48	1.63	1.78	1.95
<b>40</b>	1   P frigorifique	(Watt)	404	634	906	1227	1603	2043	2553
	2   P absorbée	(W)	471	603	737	873	1008	1144	1278
	3   I absorbée	(A)	1.05	1.19	1.34	1.51	1.68	1.86	2.05
<b>50</b>	1   P frigorifique	(Watt)		438	674	950	1275	1656	2099
	2   P absorbée	(W)		553	708	866	1026	1188	1351
	3   I absorbée	(A)		1.13	1.31	1.50	1.69	1.90	2.11
<b>60</b>	1   P frigorifique	(Watt)			450	681	953	1272	1647
	2   P absorbée	(W)			647	827	1011	1199	1390
	3   I absorbée	(A)			1.25	1.46	1.68	1.91	2.15

1 = cooling capacity 2 = power input 3 = current 4 = condensing temperature 5 = evaporating temperature

**Nota : Tecumseh se réserve le droit de modifier les informations contenues dans ce document sans préavis.**

**Note : Tecumseh reserves the right to change information contained in this document without notification.**

© 2023 Tecumseh Products Company  
All rights reserved



**Tecumseh**

<b>AJ2446P-TZ</b>	<b>Tension TZ : 400V 3~ 50Hz / 440V 3~ 60 Hz</b>
-------------------	--

Les performances sont données dans les **conditions EN12900** :  
 Condition Mid  
 The performance data are in **EN12900 conditions** :  
 Mid Condition

Gaz aspirés : 20.0 °C  
 Sous refroidissement : 0.0 K  
 Return gas : 20.0 °C  
 Subcooling : 0.0 K

<b>50 Hz R454C</b>									
<b>N°3326</b>									
4   T condensation	5   T évaporation	(°C)	<b>-40</b>	<b>-35</b>	<b>-30</b>	<b>-25</b>	<b>-20</b>	<b>-15</b>	<b>-10</b>
<b>30</b>	1   P frigorifique	(Watt)	402	609	858	1154	1504	1912	2384
	2   P absorbée	(W)	382	470	555	637	716	792	865
	3   I absorbée	(A)	1.14	1.23	1.32	1.41	1.51	1.62	1.73
<b>40</b>	1   P frigorifique	(Watt)	284	468	687	945	1248	1601	2011
	2   P absorbée	(W)	350	455	558	657	753	847	938
	3   I absorbée	(A)	1.11	1.21	1.32	1.43	1.55	1.68	1.82
<b>50</b>	1   P frigorifique	(Watt)		330	518	738	995	1295	1643
	2   P absorbée	(W)		416	538	657	774	887	998
	3   I absorbée	(A)		1.16	1.30	1.43	1.58	1.73	1.90
<b>60</b>	1   P frigorifique	(Watt)			357	540	752	998	1285
	2   P absorbée	(W)			492	633	772	907	1041
	3   I absorbée	(A)			1.24	1.41	1.58	1.77	1.96

<b>60 Hz R454C</b>									
<b>N°3326</b>									
4   T condensation	5   T évaporation	(°C)	<b>-40</b>	<b>-35</b>	<b>-30</b>	<b>-25</b>	<b>-20</b>	<b>-15</b>	<b>-10</b>
<b>30</b>	1   P frigorifique	(Watt)	490	730	1014	1348	1741	2197	2724
	2   P absorbée	(W)	457	563	670	775	874	964	1041
	3   I absorbée	(A)	1.02	1.13	1.25	1.37	1.50	1.62	1.74
<b>40</b>	1   P frigorifique	(Watt)	338	557	811	1108	1454	1855	2318
	2   P absorbée	(W)	418	541	668	796	920	1039	1148
	3   I absorbée	(A)	0.96	1.10	1.24	1.39	1.55	1.70	1.85
<b>50</b>	1   P frigorifique	(Watt)		386	613	873	1173	1521	1921
	2   P absorbée	(W)		495	640	787	935	1080	1218
	3   I absorbée	(A)		1.04	1.21	1.38	1.56	1.74	1.92
<b>60</b>	1   P frigorifique	(Watt)			419	644	901	1196	1536
	2   P absorbée	(W)			593	758	927	1095	1259
	3   I absorbée	(A)			1.16	1.36	1.56	1.76	1.96

1 = cooling capacity 2 = power input 3 = current 4 = condensing temperature 5 = evaporating temperature

**Nota : Tecumseh se réserve le droit de modifier les informations contenues dans ce document sans préavis.**

**Note : Tecumseh reserves the right to change information contained in this document without notification.**

© 2023 Tecumseh Products Company  
All rights reserved